

Allgemeine Hinweise

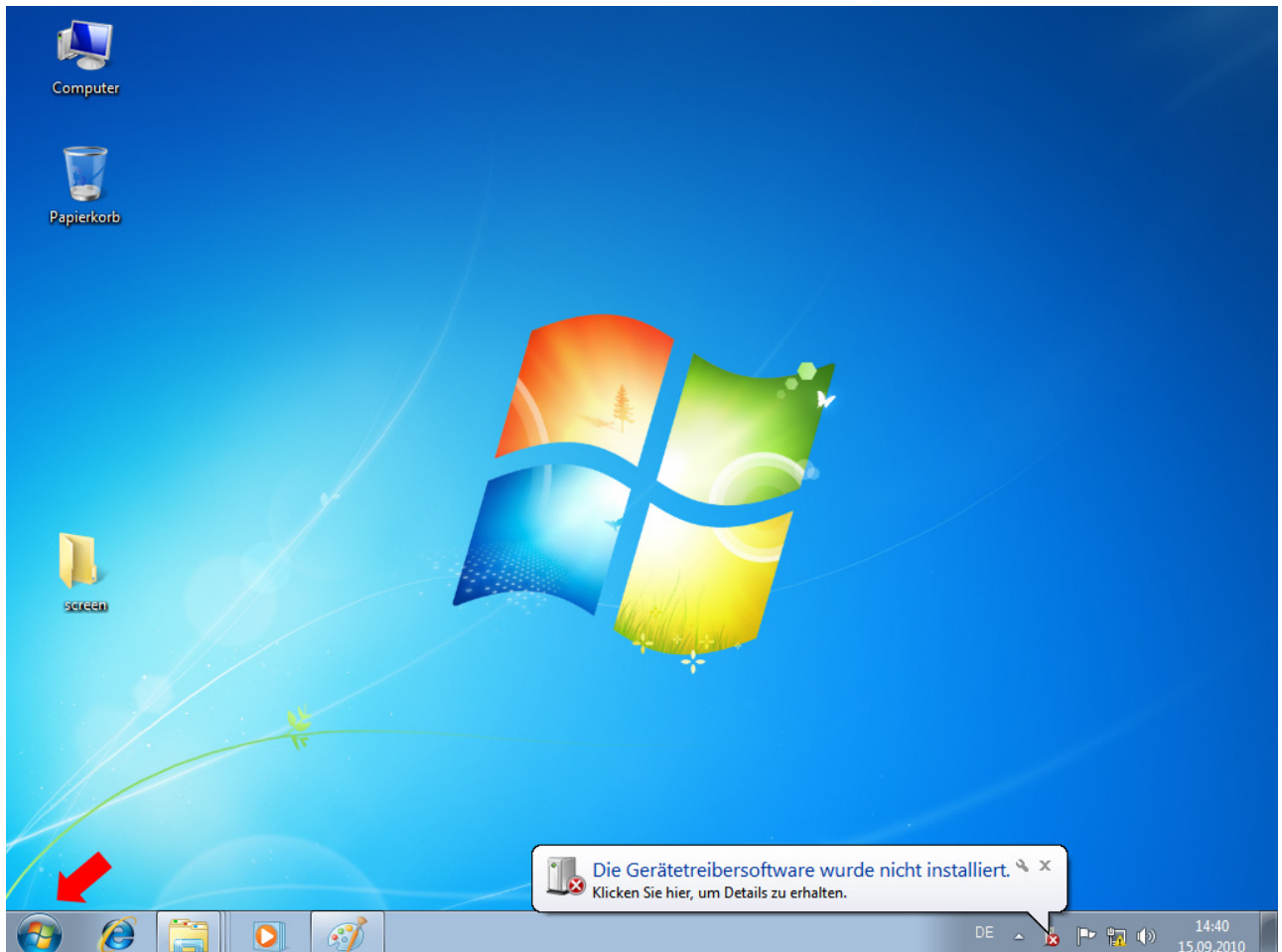
Nachfolgend wird die Installation des Gerätetreibers für den Mini-Pager unter Windows 7 und Windows XP beschrieben. Die Installation des Gerätetreibers ist notwendig, damit Sie die gewünschten Meldetexte vom Mini-Pager den entsprechenden Rufknöpfen über das Konfigurationstool zuweisen können.

Vorraussetzungen

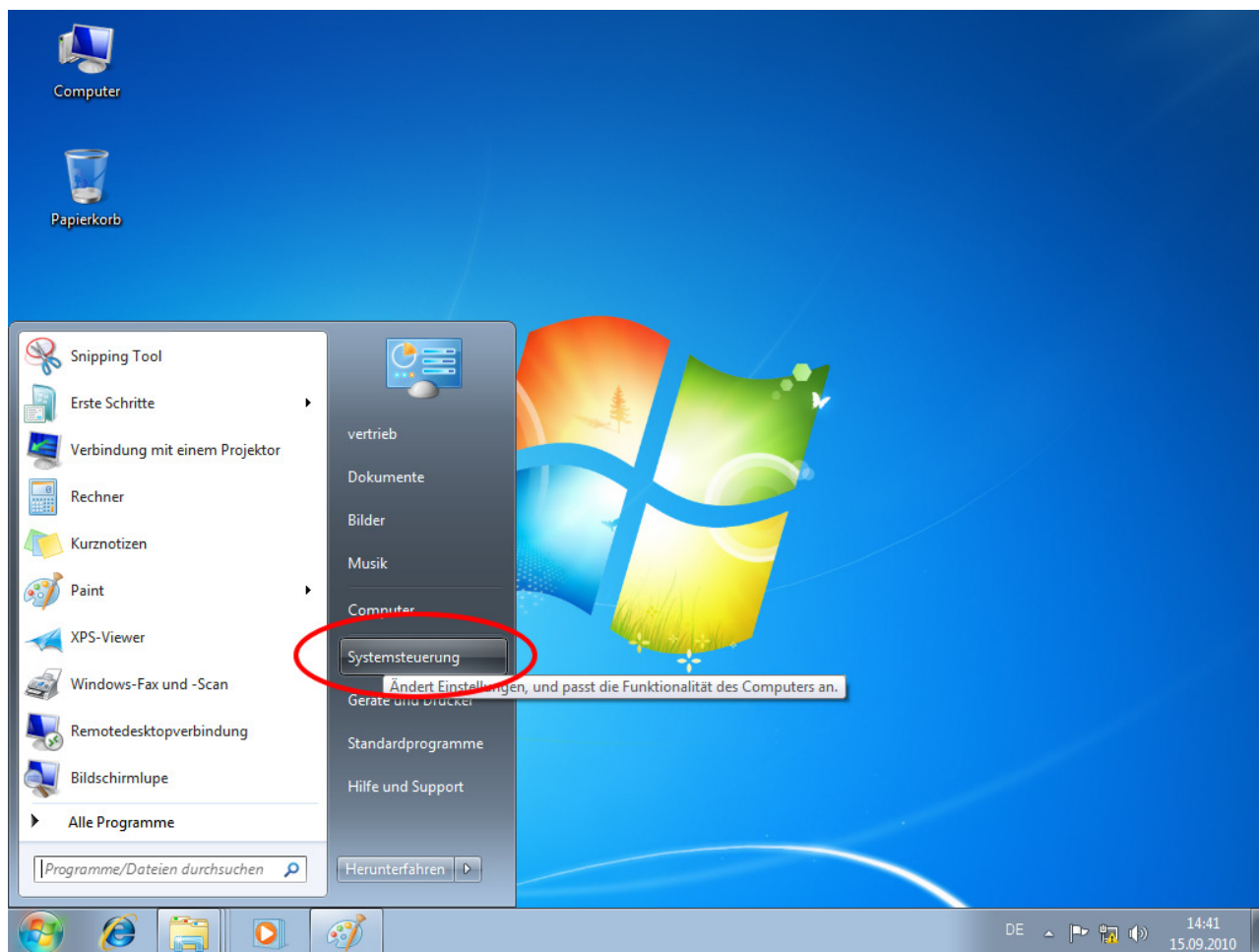
Bevor Sie mit der Installation beginnen, sind folgende Punkte zu beachten:

1. Installations-CD in das Computerlaufwerk einlegen
2. Rechner über USB mit Mini-Pager verbinden
3. Installation
 - a. Windows 7 >> siehe Seite 1
 - b. Windows XP >> siehe Seite 15

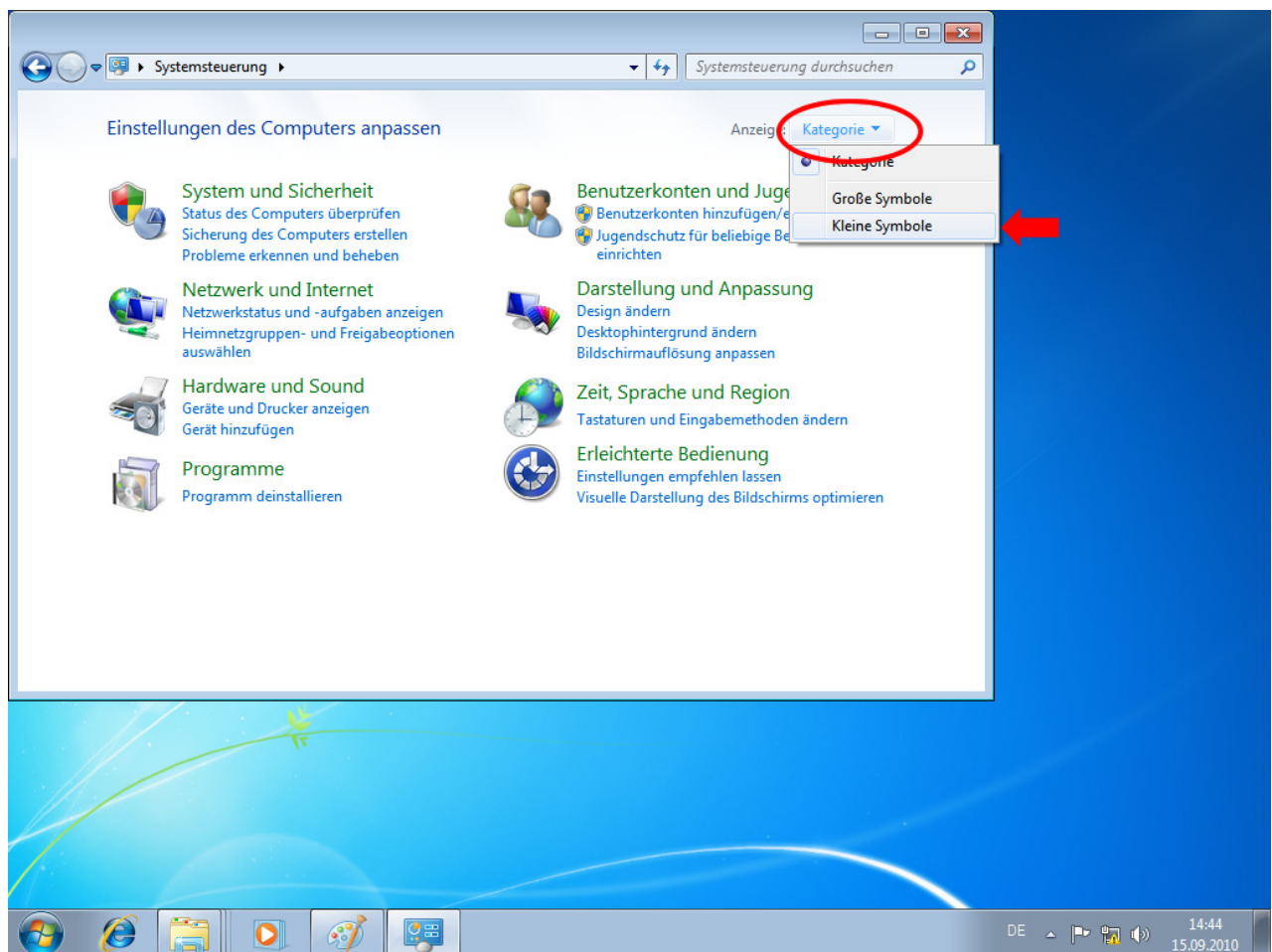
Installation Windows 7



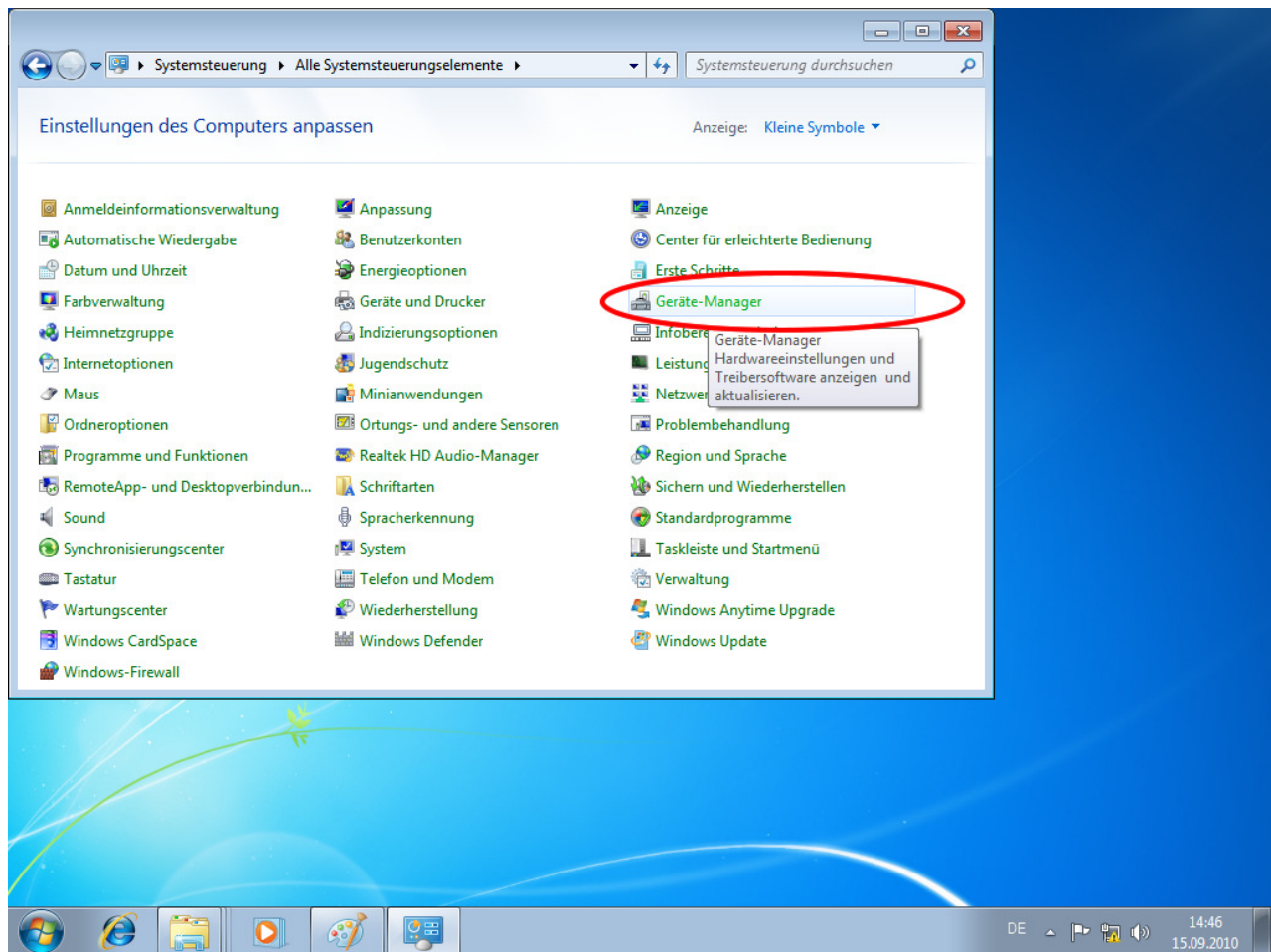
Nach dem Anstecken des Mini-Pagers erscheint die Meldung, dass die Gerätetreibersoftware nicht installiert werden konnte. Um die passenden Treiber zu installieren, folgen Sie den Beschreibungen auf den nächsten Seiten. Zum Starten der Installation klicken Sie auf das Windows-Logo in der Taskleiste.



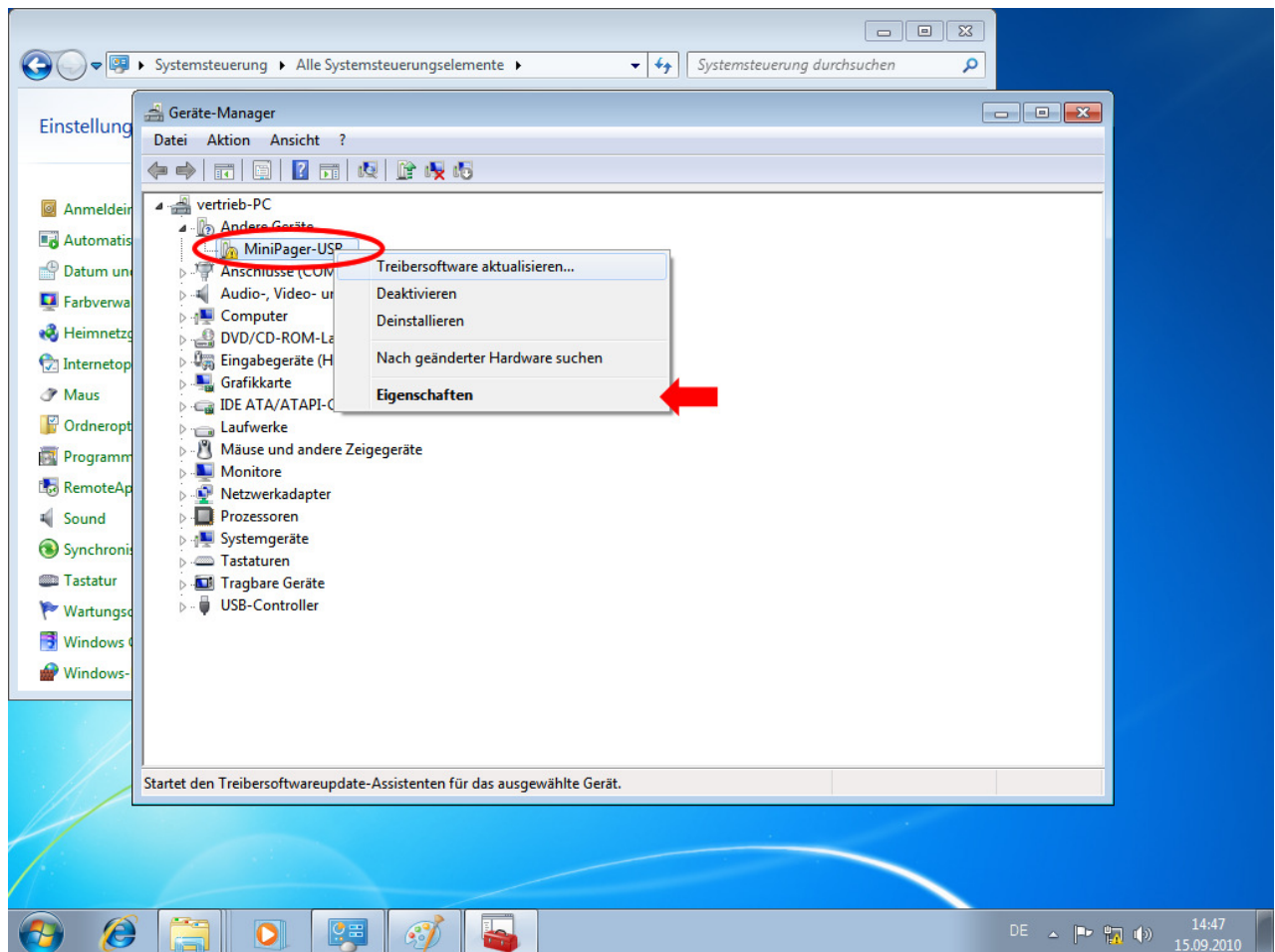
Danach wählen Sie das Menü Systemsteuerung aus.



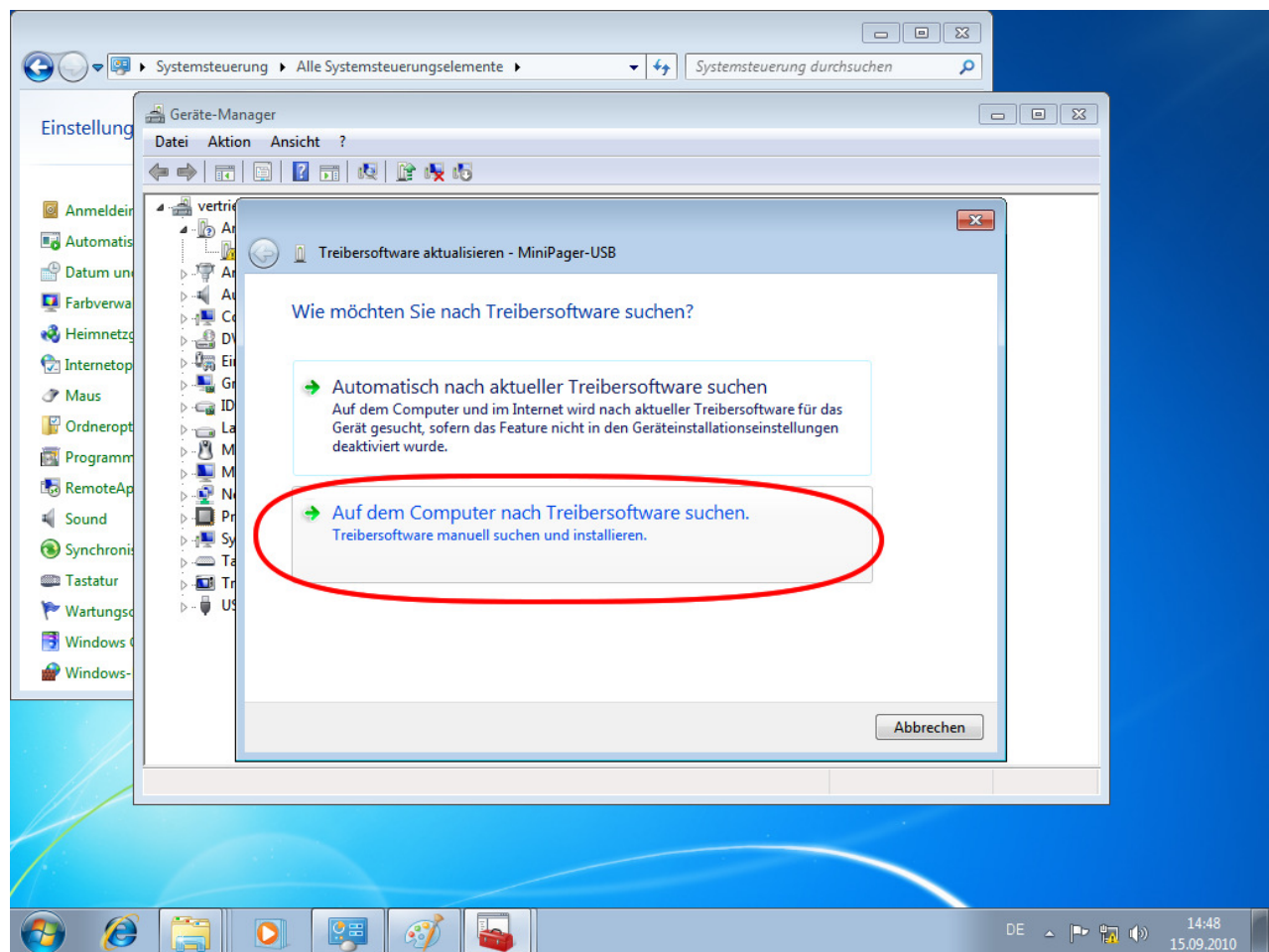
In der Systemsteuerung klicken Sie auf „Anzeige“ >> „Kategorie“ >> „Kleine Symbole“.



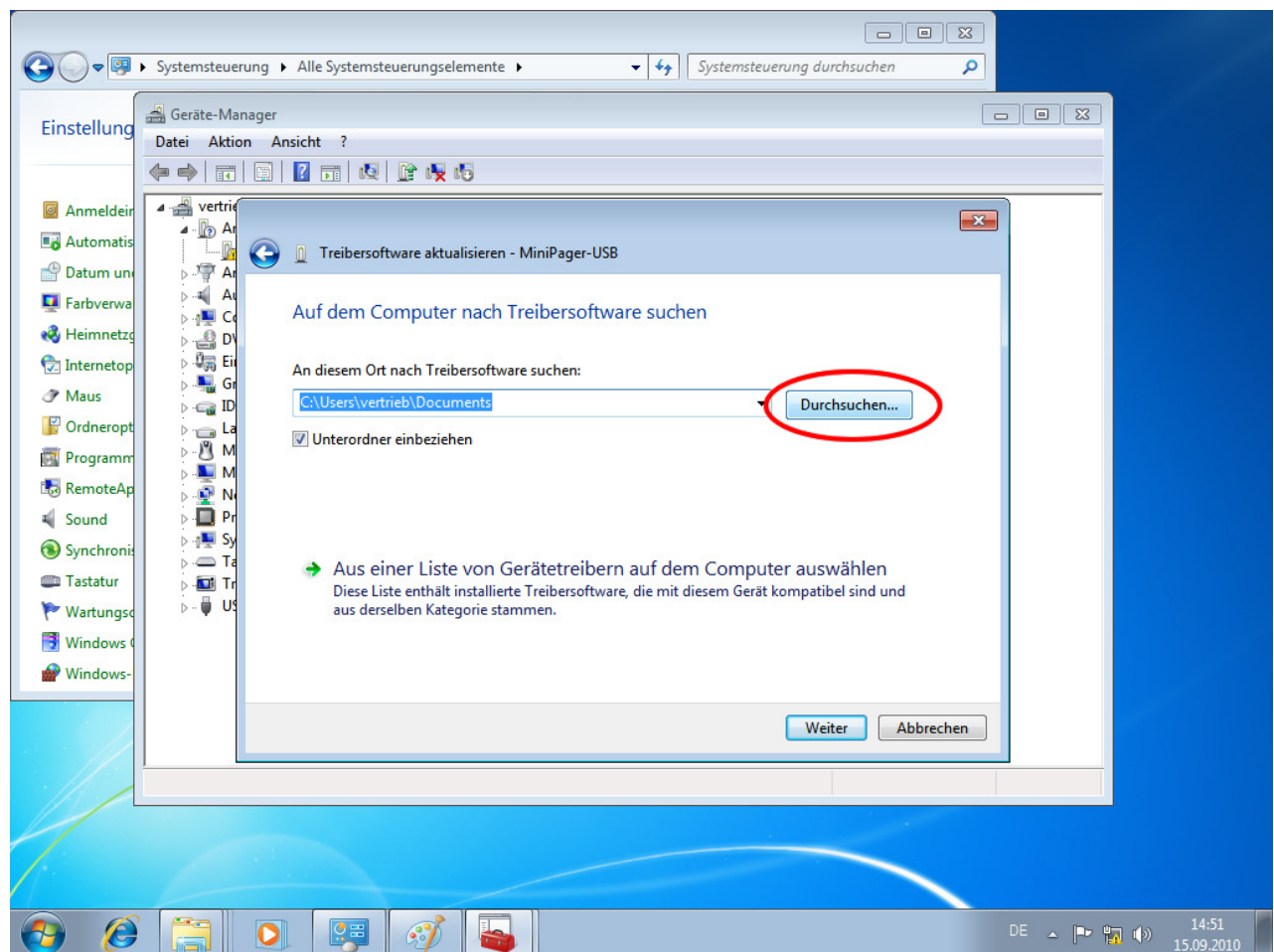
In der Systemsteuerung werden jetzt alle Menüpunkte eingeblendet, wählen Sie jetzt den „Geräte-Manager“ aus.



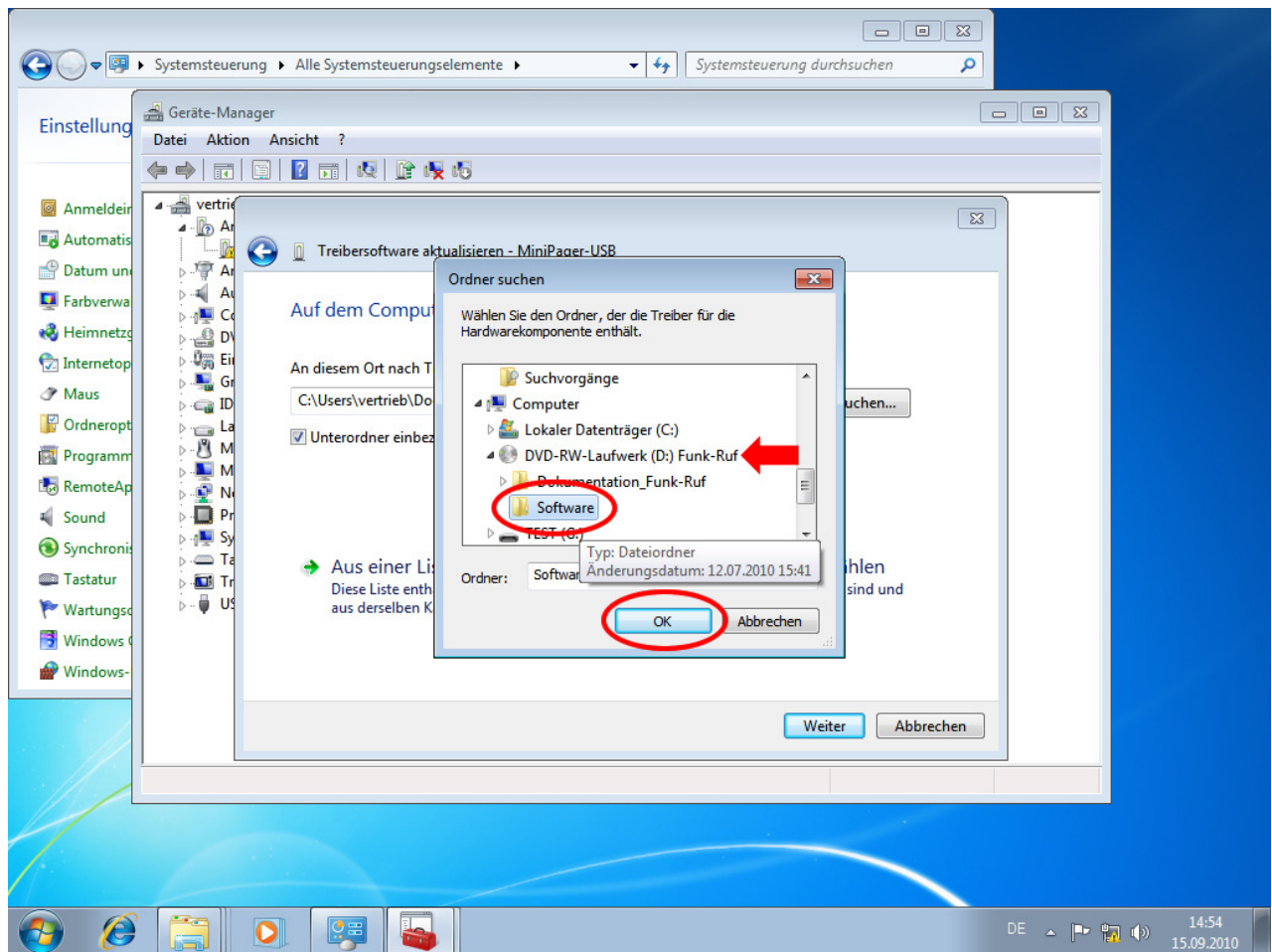
Im „Geräte-Manager“ wird durch ein gelbes Ausrufezeichen ein fehlender Treiber symbolisiert. Klicken Sie mit der rechten Maustaste auf „MiniPager-USB“ und wählen Sie den Menüpunkt „Eigenschaften“ aus.



Windows 7 möchte jetzt Angaben zum Speicherort des Gerätetreibers haben. Wählen Sie den unteren Menüpunkt aus, da Sie den Treiber manuell installieren.

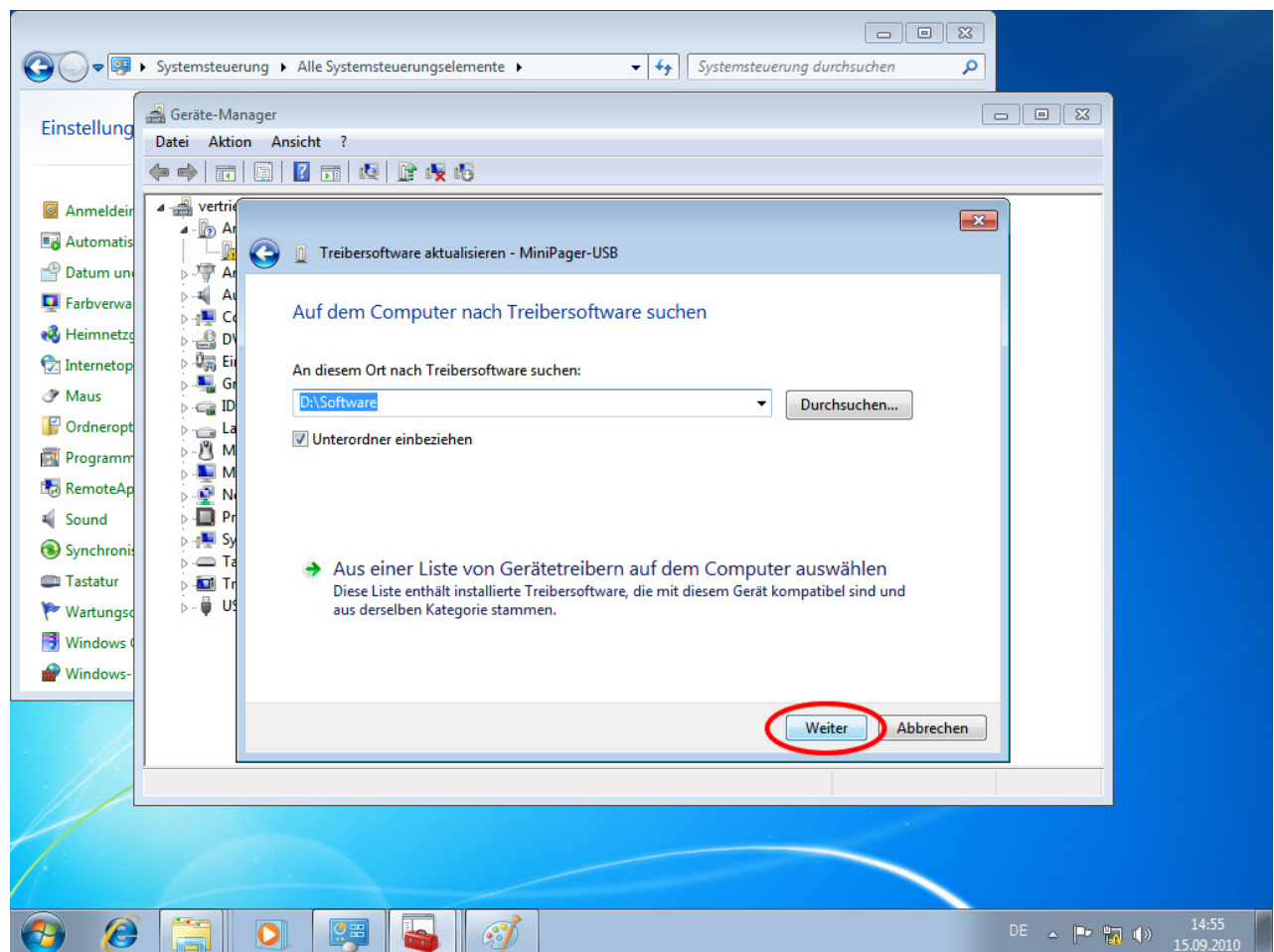


Im nächsten Installationsdialog muss der Speicherort des Gerätetreibers angegeben werden. Klicken Sie auf die Schaltfläche „Durchsuchen“.

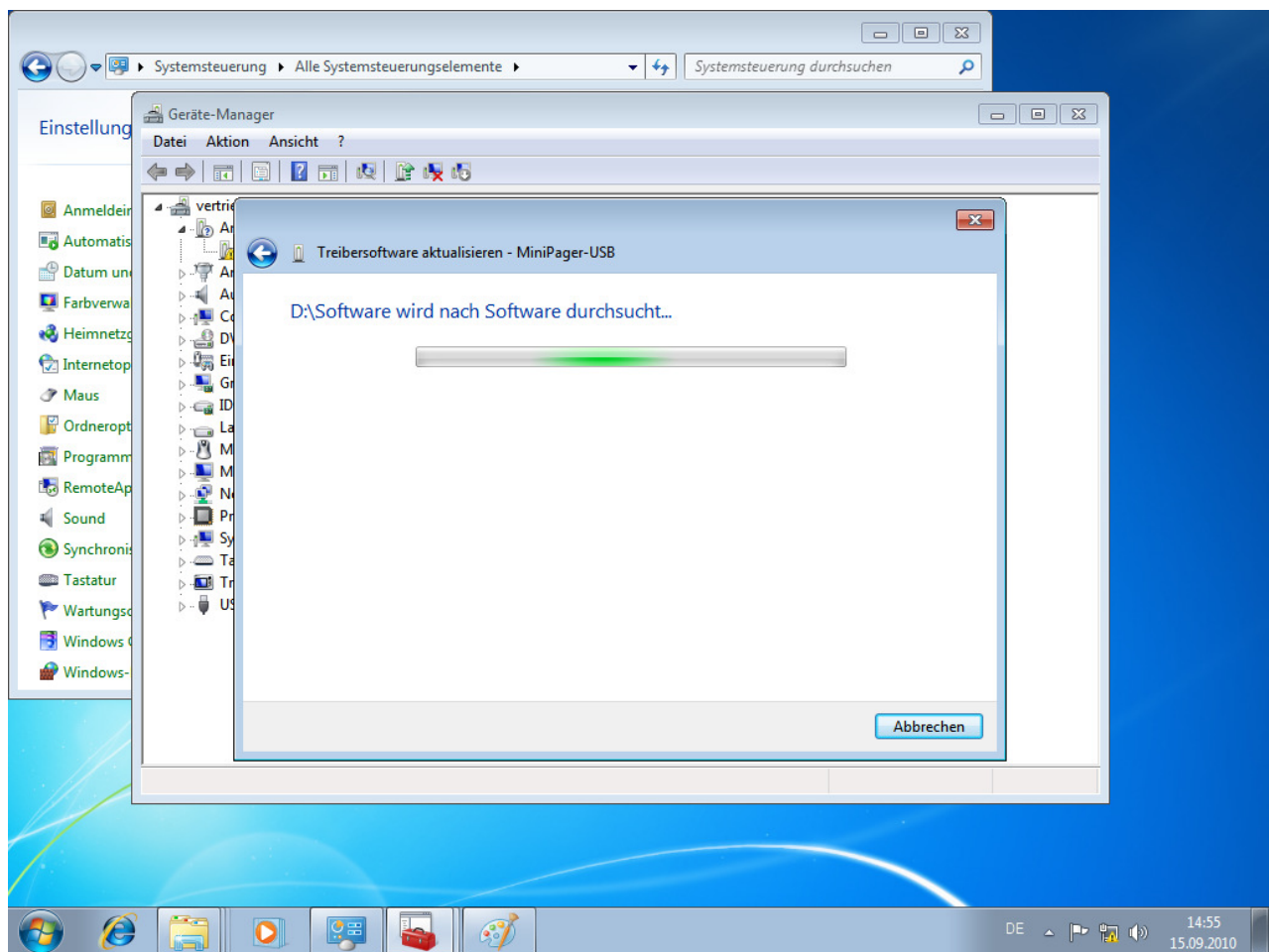


Wählen Sie jetzt ihr CD- bzw. DVD-Laufwerk aus und den Ordner „Software“, danach bestätigen Sie ihre Auswahl mit „OK“.

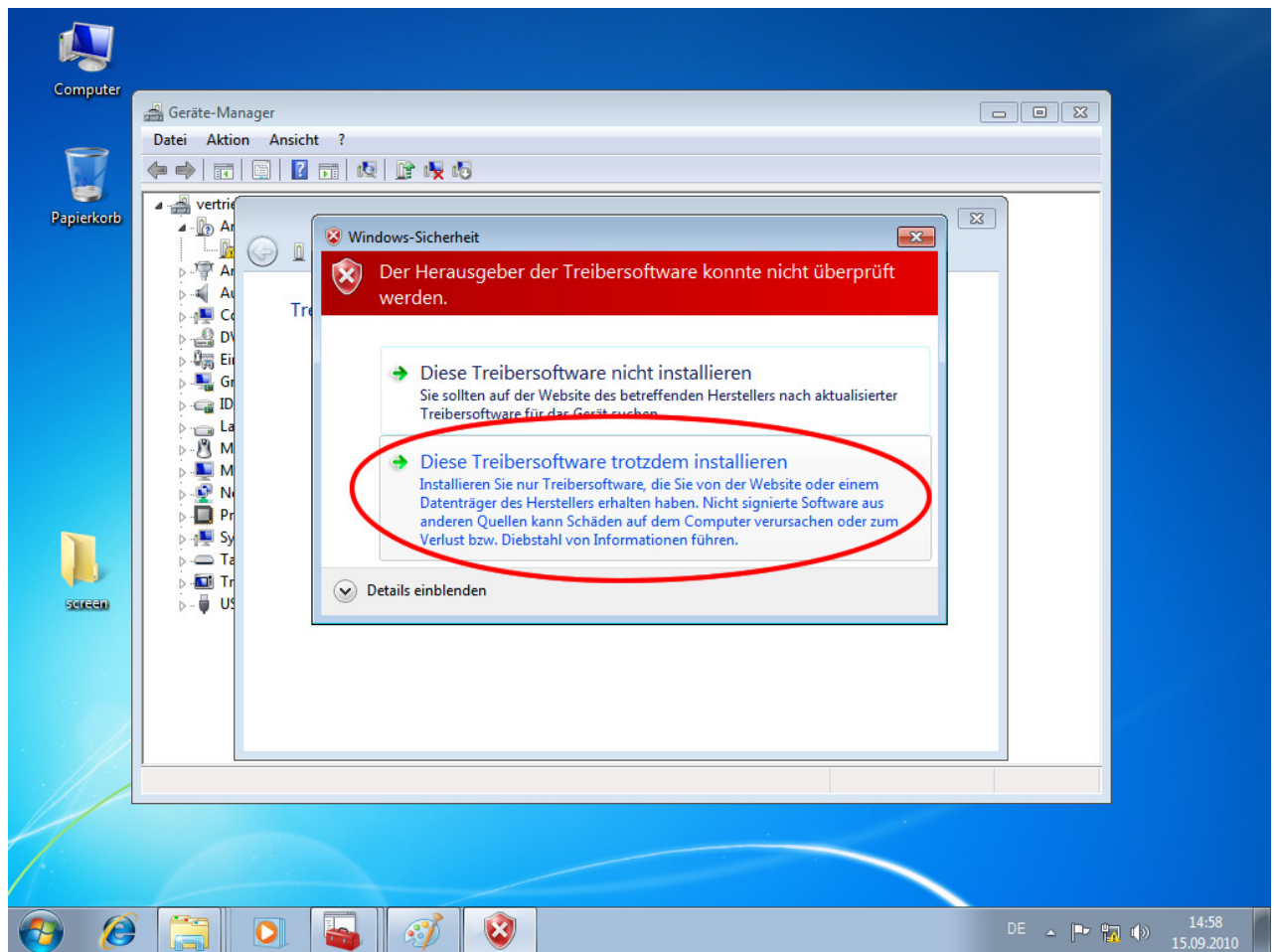
Haben Sie den Treiber aus dem Internet heruntergeladen, geben Sie den Speicherort an.



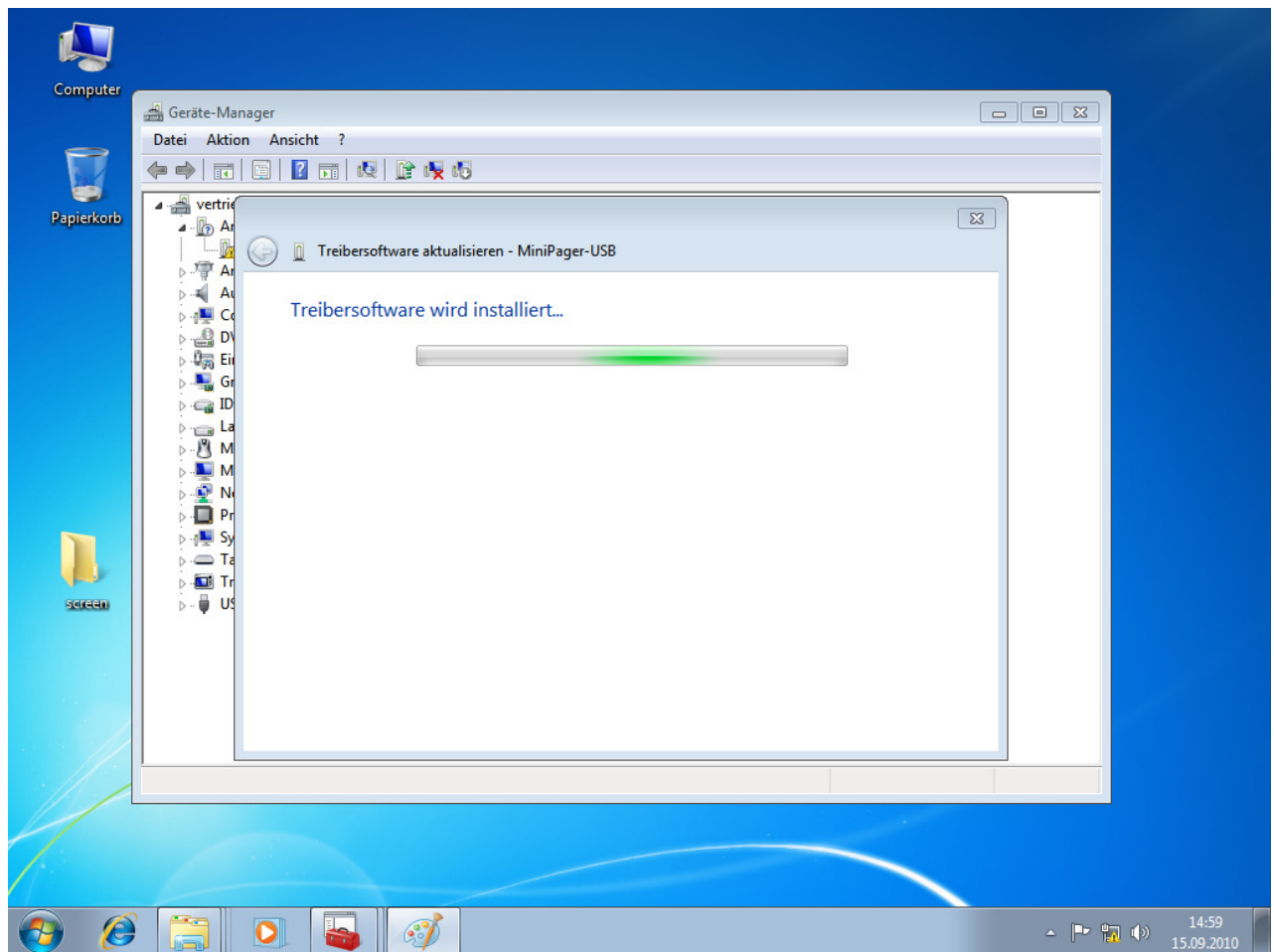
Der Installationsassistent zeigt Ihnen jetzt eine Zusammenfassung an, wählen Sie die Schaltfläche „Weiter“ aus.



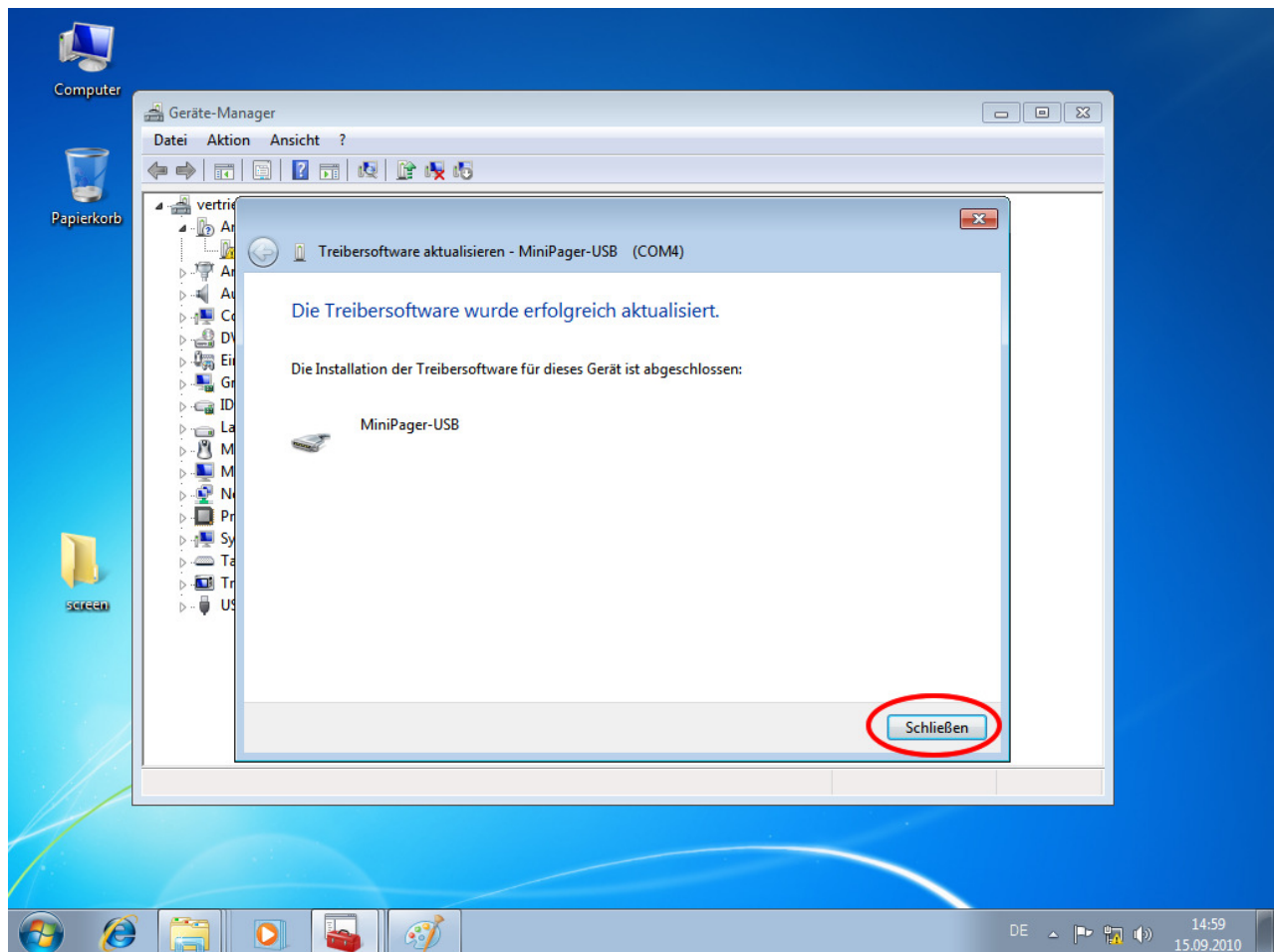
Warten Sie einen Moment, der Treiber wird überprüft.



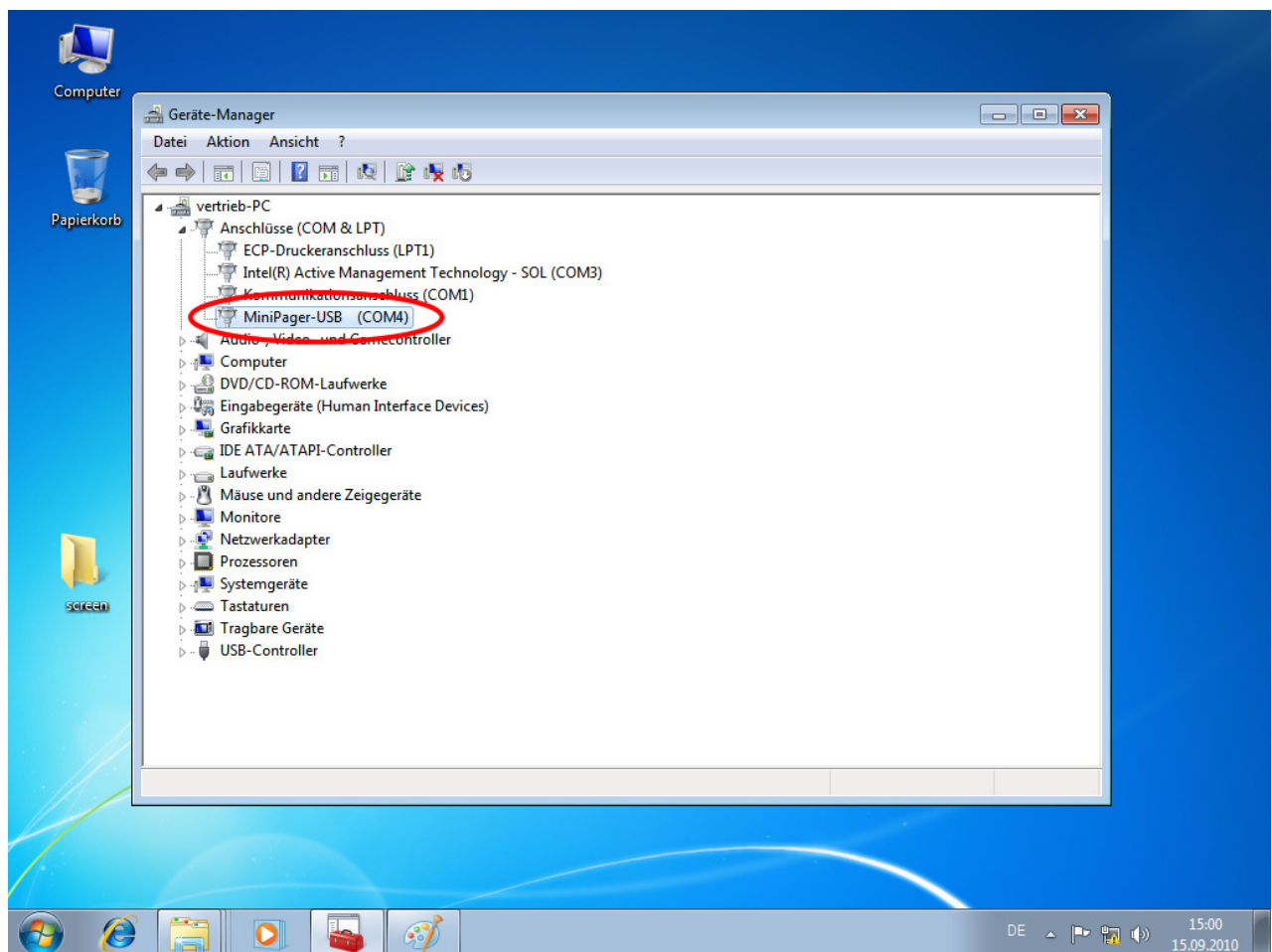
Windows 7 überprüft die Sicherheit des Gerätetreibers, wählen Sie den unteren Menüpunkt aus: „Diese Treibersoftware trotzdem installieren“.



Jetzt wird die Treibersoftware auf Ihren Computer installiert, bitte warten Sie einen Moment.



Die Installation ist jetzt erfolgreich abgeschlossen, beenden Sie den Installationsassistenten mit „Schließen“.



Im Gerätemanager wird Ihnen jetzt der Kommunikationsschnittstelle zwischen Windows und dem Mini-Pager angezeigt, hier COM4. Schließen Sie alle Fenster – Fertig!

Nächsten Schritte

Die Zuordnung der Ruftaster 1-32 und der Küchenruf 1-16 erfolgt über die Software Direktempfang. Diese können Sie unter der Adresse www.funk-ruf.de/index.php?section=s-id-1 herunterladen und sofort nutzen, eine Installation ist nicht notwendig.

Die Programmierung ist in der Anleitung „Mini-Pager Direktruf: Zuordnung der Ruftaster (1-32 + 16)“ beschrieben, diese können Sie hier herunterladen:

[www.funk-ruf/download/doku/Funkruf-Empfaenger/Mini-Pager Direkt Zuordnung Ruftaster 1-32.pdf](http://www.funk-ruf/download/doku/Funkruf-Empfaenger/Mini-Pager_Direkt_Zuordnung_Ruftaster_1-32.pdf)

Installation Windows XP

Screenshots der Konfiguration Schritt für Schritt



Kommentare

Die Zuordnung der Mini-Pager zu den Funk-Rufknöpfen und den jeweiligen Meldetexten erfolgt an einem PC mit Hilfe des Konfigurations-Tools .

Es dient dazu, einen Mini-Pager zu benennen (z.B. „Pager: A“) und den einzelnen Funk-Rufknöpfen einen jeweiligen Meldetext zuzuweisen, der später bei Auslösung an diesem Pager erscheinen soll. Jedem Pager können bis zu 16 Rufknöpfe zugeordnet werden.

Die Schritte im Einzelnen:

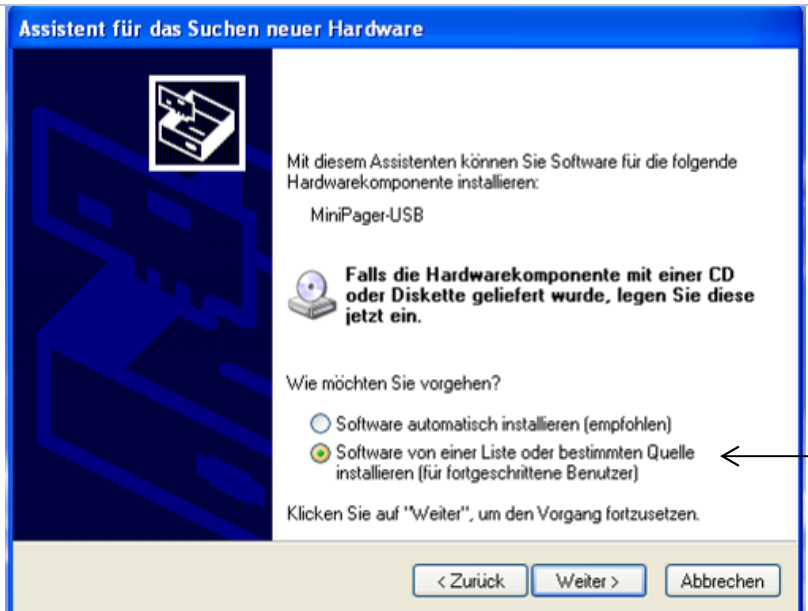
1. USB-Stick mit Konfig-Tool an einen PC anstecken.

2. Installieren des Konfig-Tools gemäß den Anweisungen des Installations-Assistenten .

Die nebenstehenden Screenshots helfen bei den einzelnen Eingabe-Dialogen.

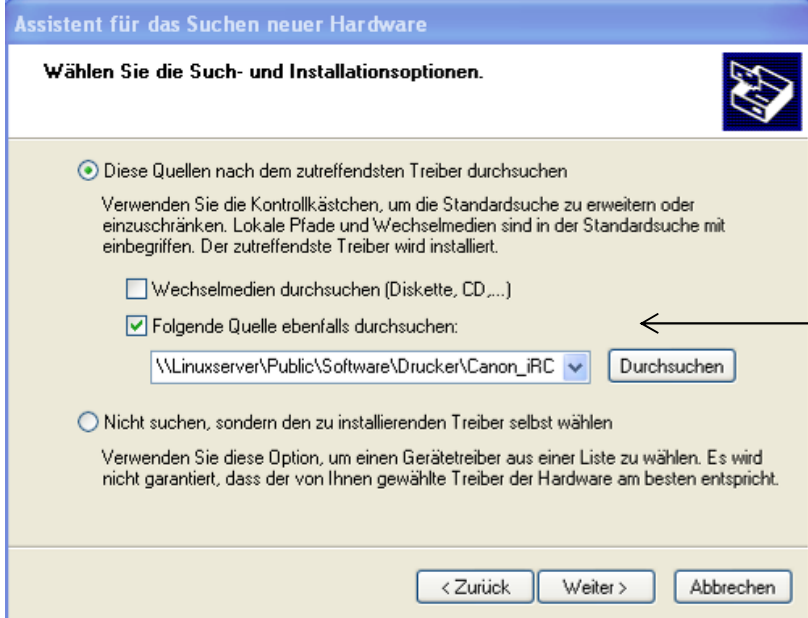
3. Diese Auswahl anklicken

4. Weiter



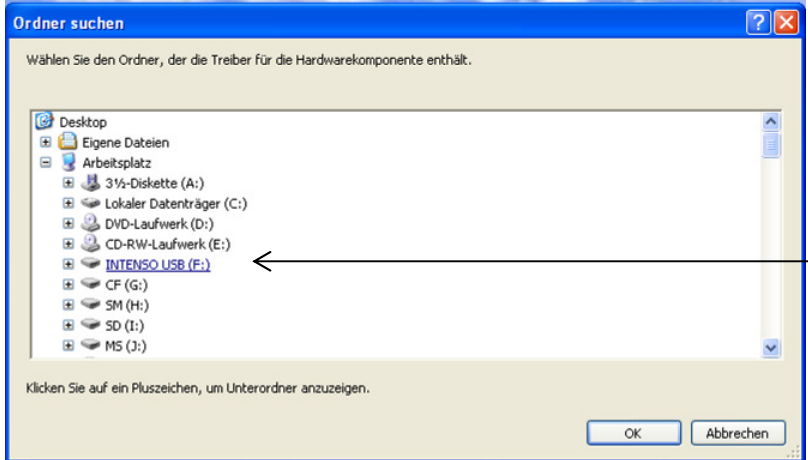
5. Diese Auswahl anklicken

6. Weiter



7. Diese Auswahl anklicken

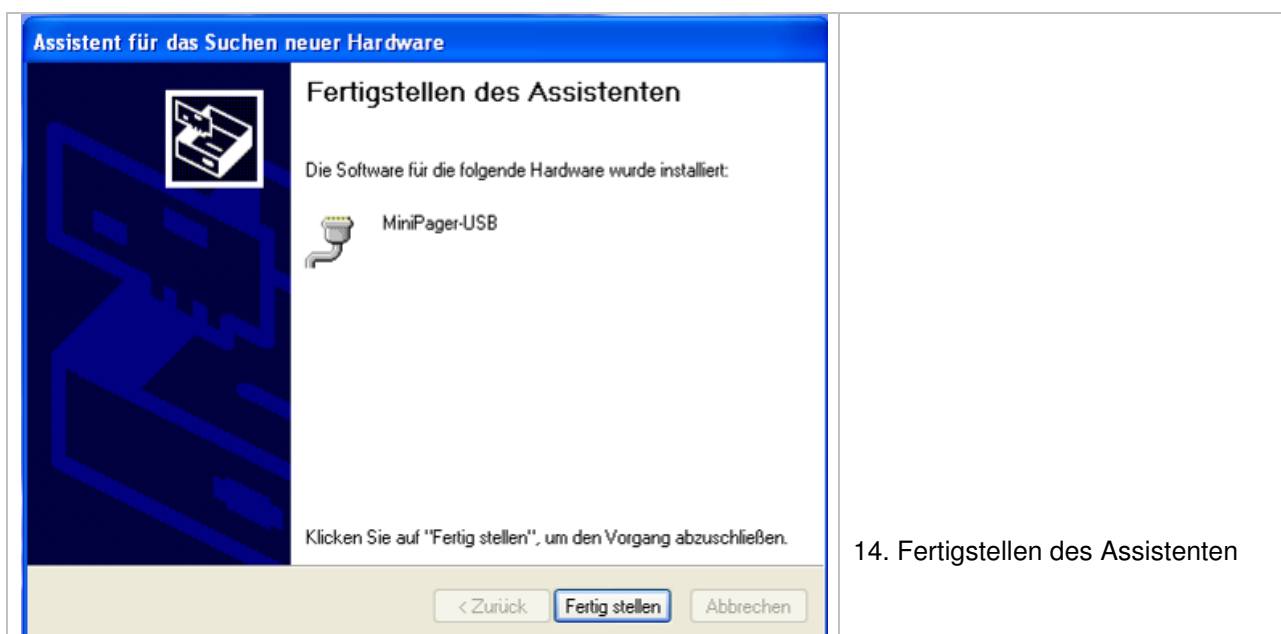
8. Durchsuchen:
es öffnet sich dann
das nachfolgende Bild



9. Den Ordner des angesteckten
USB-Sticks auswählen

10. OK

<p>Assistent für das Suchen neuer Hardware</p> <p>Wählen Sie die Such- und Installationsoptionen.</p> <p><input checked="" type="radio"/> Diese Quellen nach dem zutreffendsten Treiber durchsuchen Verwenden Sie die Kontrollkästchen, um die Standardsuche zu erweitern oder einzuschränken. Lokale Pfade und Wechselmedien sind in der Standardsuche mit einbegriffen. Der zutreffendste Treiber wird installiert.</p> <p><input type="checkbox"/> Wechselmedien durchsuchen (Diskette, CD,...)</p> <p><input checked="" type="checkbox"/> Folgende Quelle ebenfalls durchsuchen: <input type="text" value="F:\"/> <input type="button" value="Durchsuchen"/></p> <p><input type="radio"/> Nicht suchen, sondern den zu installierenden Treiber selbst wählen Verwenden Sie diese Option, um einen Gerätetreiber aus einer Liste zu wählen. Es wird nicht garantiert, dass der von Ihnen gewählte Treiber der Hardware am besten entspricht.</p> <p><input type="button" value=" < Zurück"/> <input type="button" value=" Weiter >"/> <input type="button" value=" Abbrechen"/></p>	<p>Der gesuchte Ordner (z.B. F:\) wurde übernommen</p> <p>11. Weiter</p>
<p>Assistent für das Suchen neuer Hardware</p> <p>Die Software wird installiert...</p> <p>MiniPager-USB</p> <p><input type="button" value=" < Zurück"/> <input type="button" value=" Weiter >"/> <input type="button" value=" Abbrechen"/></p>	<p>12. Die Software wird installiert</p>
<p>Hardwareinstallation</p> <p> Die Software, die für diese Hardware installiert wird: MiniPager-USB</p> <p>hat den Windows-Logo-Test nicht bestanden, der die Kompatibilität mit Windows XP überprüft. (Warum ist dieser Test wichtig?)</p> <p>Das Fortsetzen der Installation dieser Software kann die korrekte Funktion des Systems direkt oder in Zukunft beeinträchtigen. Microsoft empfiehlt strengstens, die Installation jetzt abzubrechen und sich mit dem Hardwarehersteller für Software, die den Windows-Logo-Test bestanden hat, in Verbindung zu setzen.</p> <p><input type="button" value=" Installation fortsetzen"/> <input type="button" value=" Installation abbrechen"/></p>	<p>Diese Info kann ignoriert werden</p> <p>13. Installation fortsetzen</p>



14. Fertigstellen des Assistenten