

## Allgemeine Hinweise

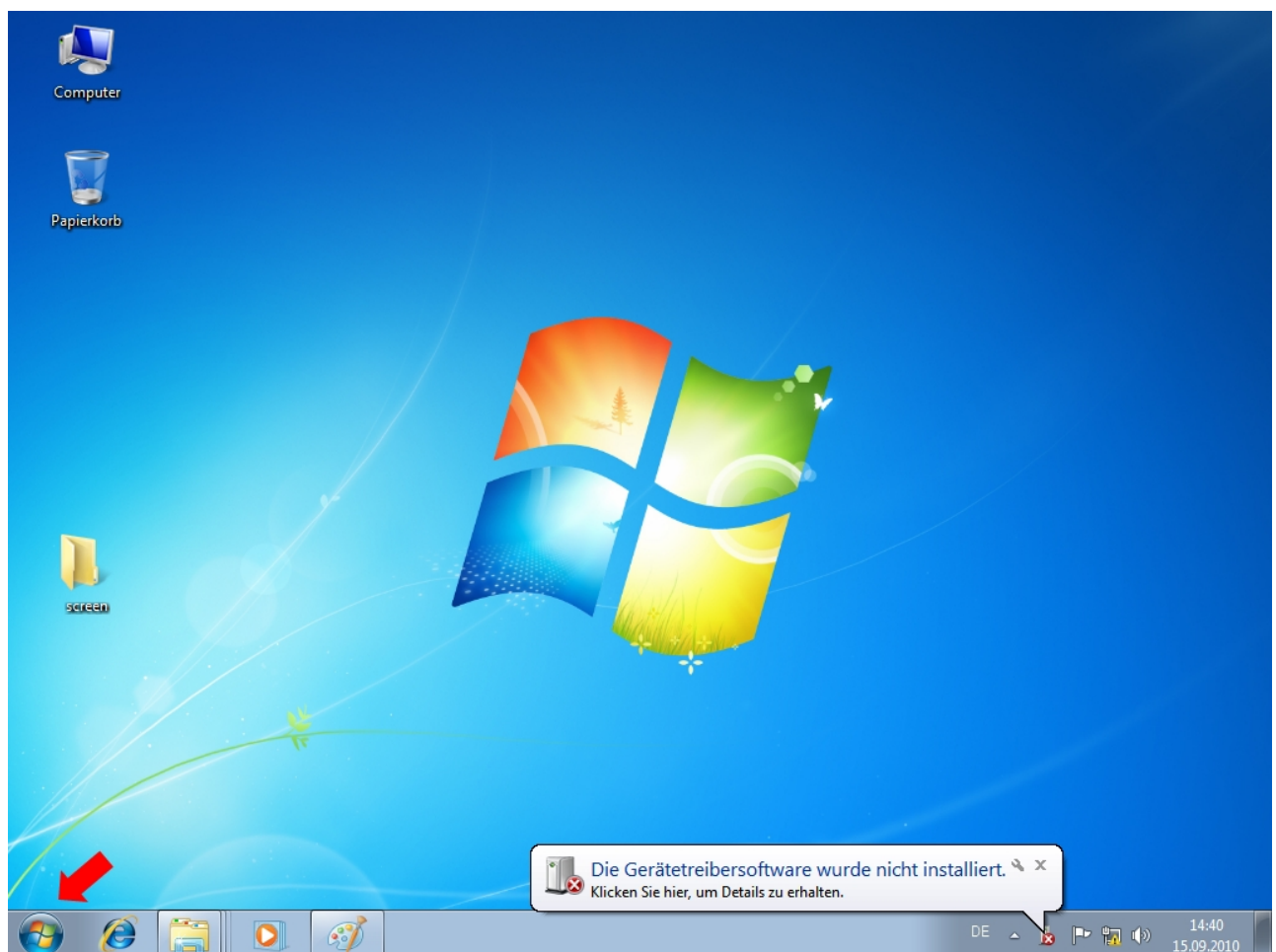
Nachfolgend wird die Installation des Gerätetreibers für den Mini-Pager unter Windows 7 und Windows XP beschrieben. Die Installation des Gerätetreibers ist notwendig, damit Sie die gewünschten Meldetexte vom Mini-Pager den entsprechenden Rufknöpfen über das Konfigurationstool zuweisen können.

### Vorraussetzungen

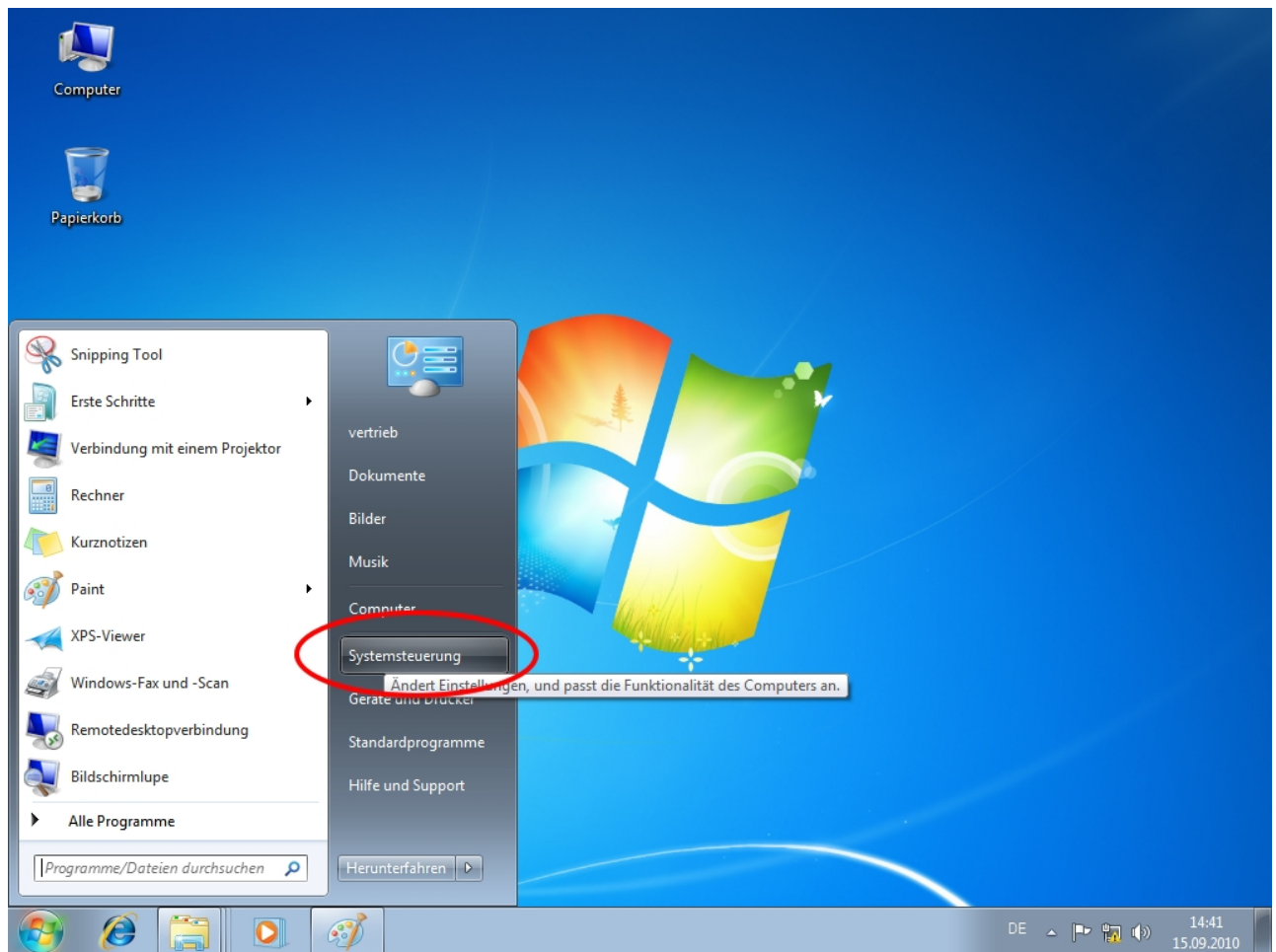
Bevor Sie mit der Installation beginnen, sind folgende Punkte zu beachten:

1. Installations-CD in das Computerlaufwerk einlegen
2. Rechner über USB mit Mini-Pager verbinden
3. Installation
  - a. Windows 7 >> siehe Seite 1
  - b. Windows XP >> siehe Seite 15
  - c. Windows 10 >> siehe Seite 19

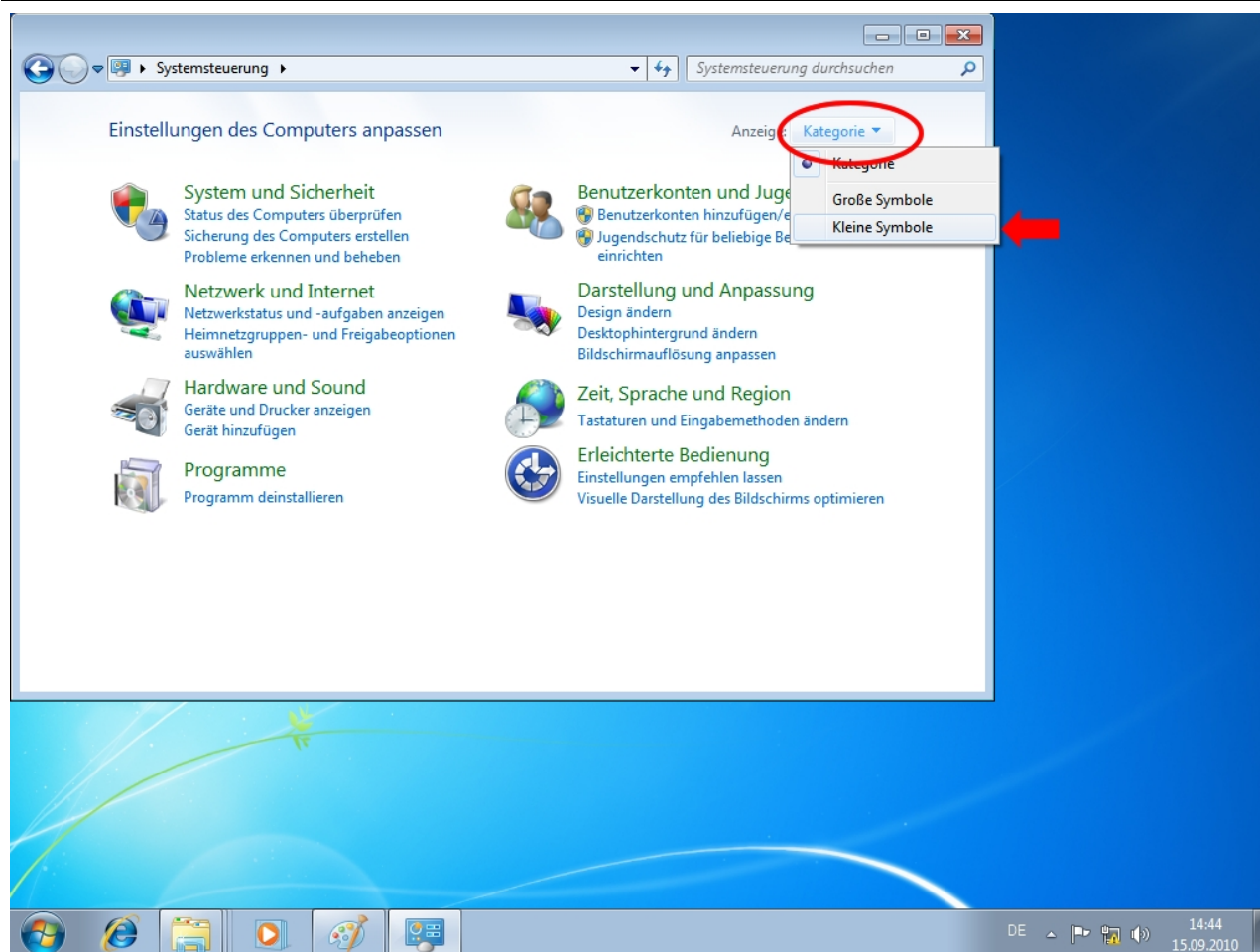
## Installation Windows 7



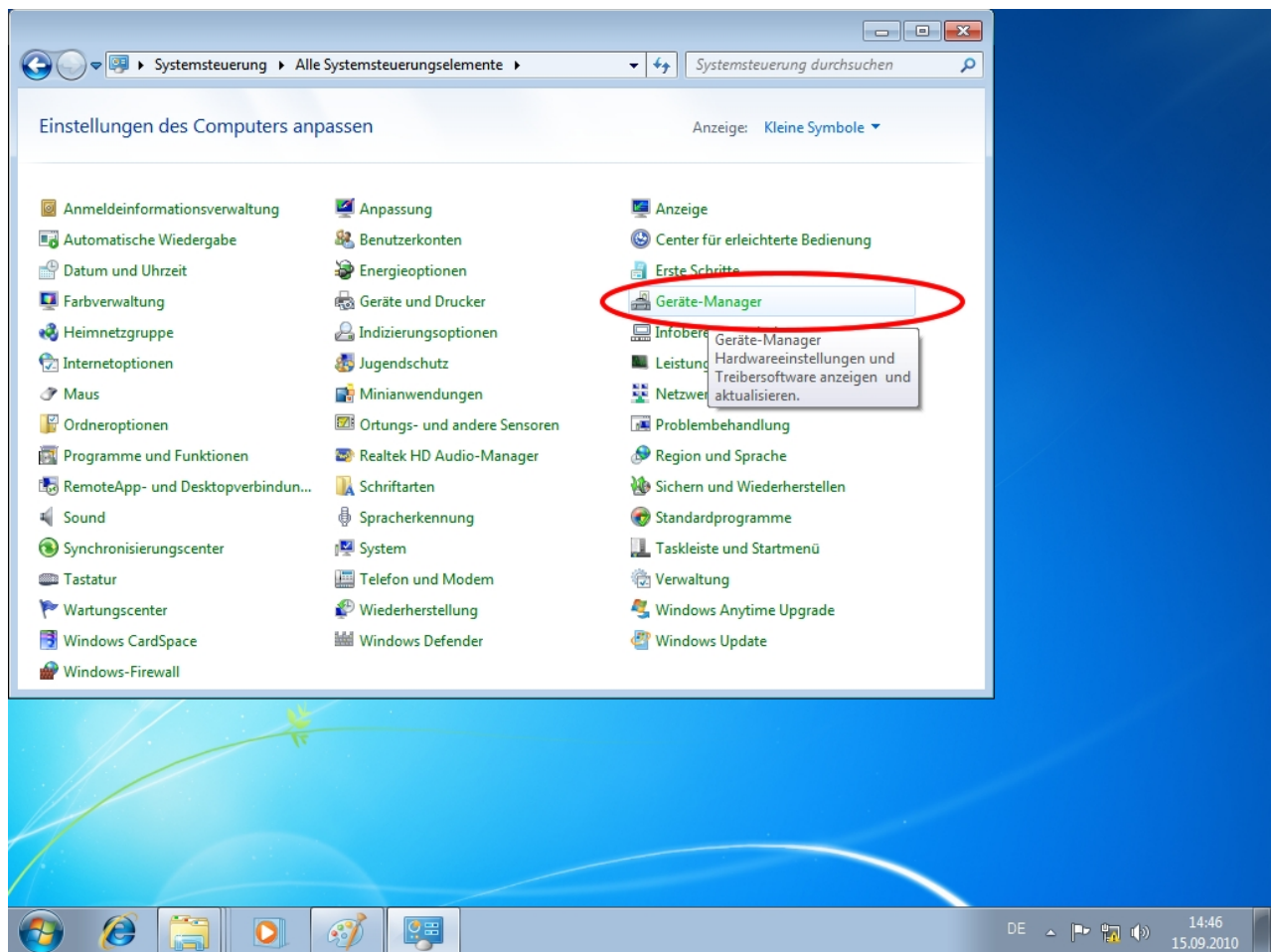
Nach dem Anstecken des Mini-Pagers erscheint die Meldung, dass die Gerätetreibersoftware nicht installiert werden konnte. Um die passenden Treiber zu installieren, folgen Sie den Beschreibungen auf den nächsten Seiten. Zum Starten der Installation klicken Sie auf das Windows-Logo in der Taskleiste.



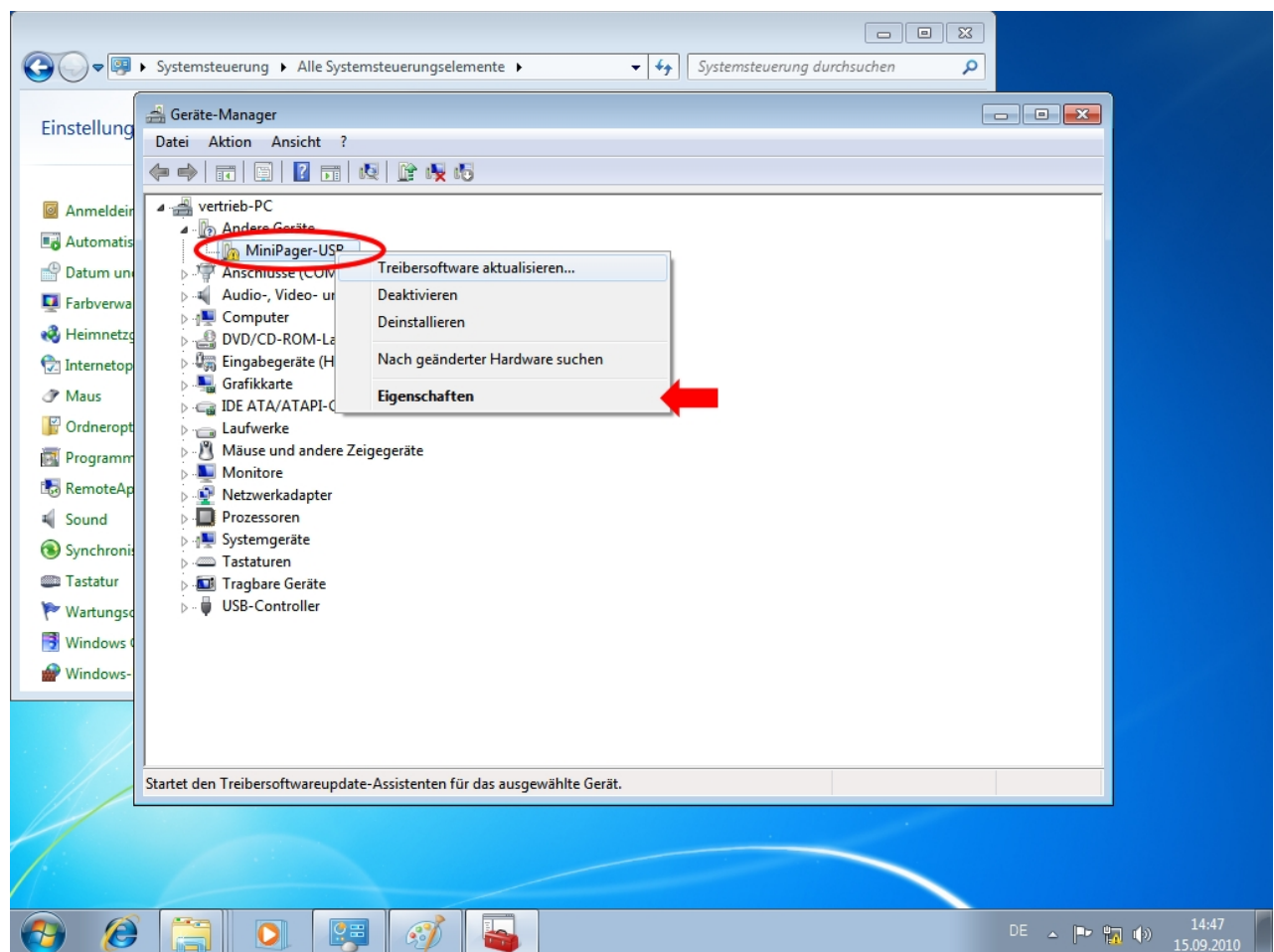
Danach wählen Sie das Menü Systemsteuerung aus.



In der Systemsteuerung klicken Sie auf „Anzeige“ >> „Kategorie“ >> „Kleine Symbole“.

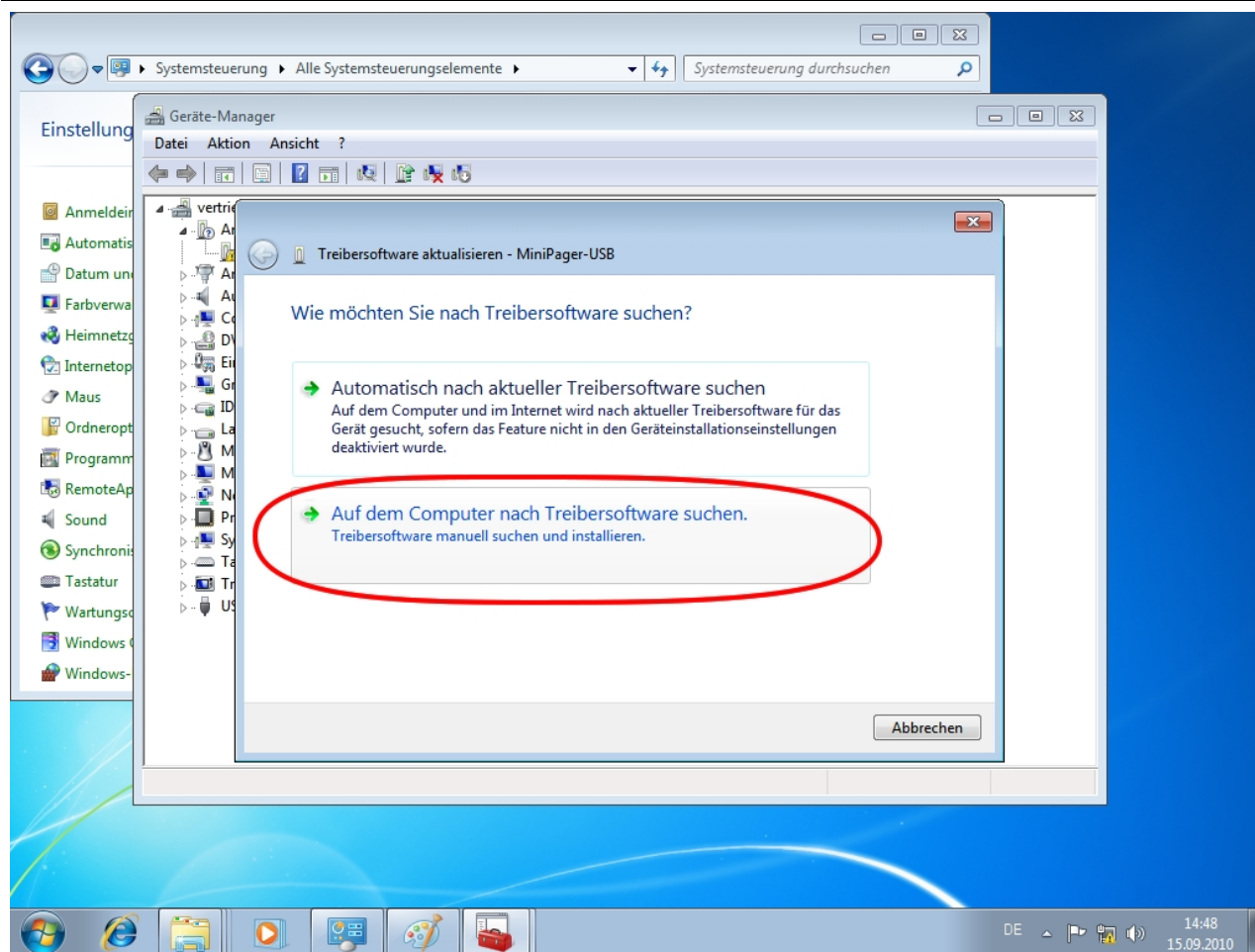


In der Systemsteuerung werden jetzt alle Menüpunkte eingeblendet, wählen Sie jetzt den „Geräte-Manager“ aus.

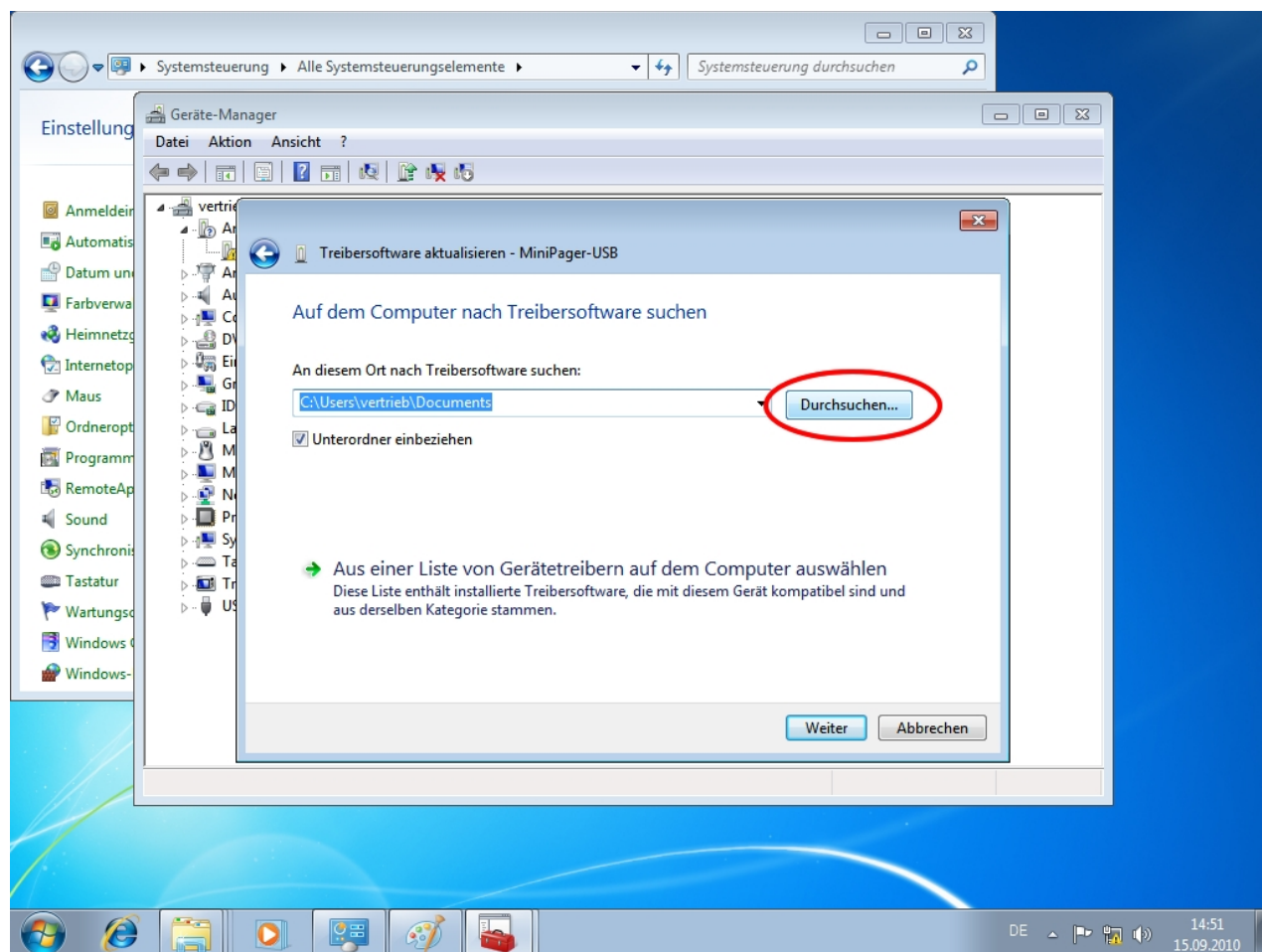


Im „Geräte-Manager“ wird durch ein gelbes Ausrufezeichen ein fehlender Treiber symbolisiert. Klicken Sie mit der rechten Maustaste auf „MiniPager-USB“ und wählen Sie den Menüpunkt „Eigenschaften“ aus.

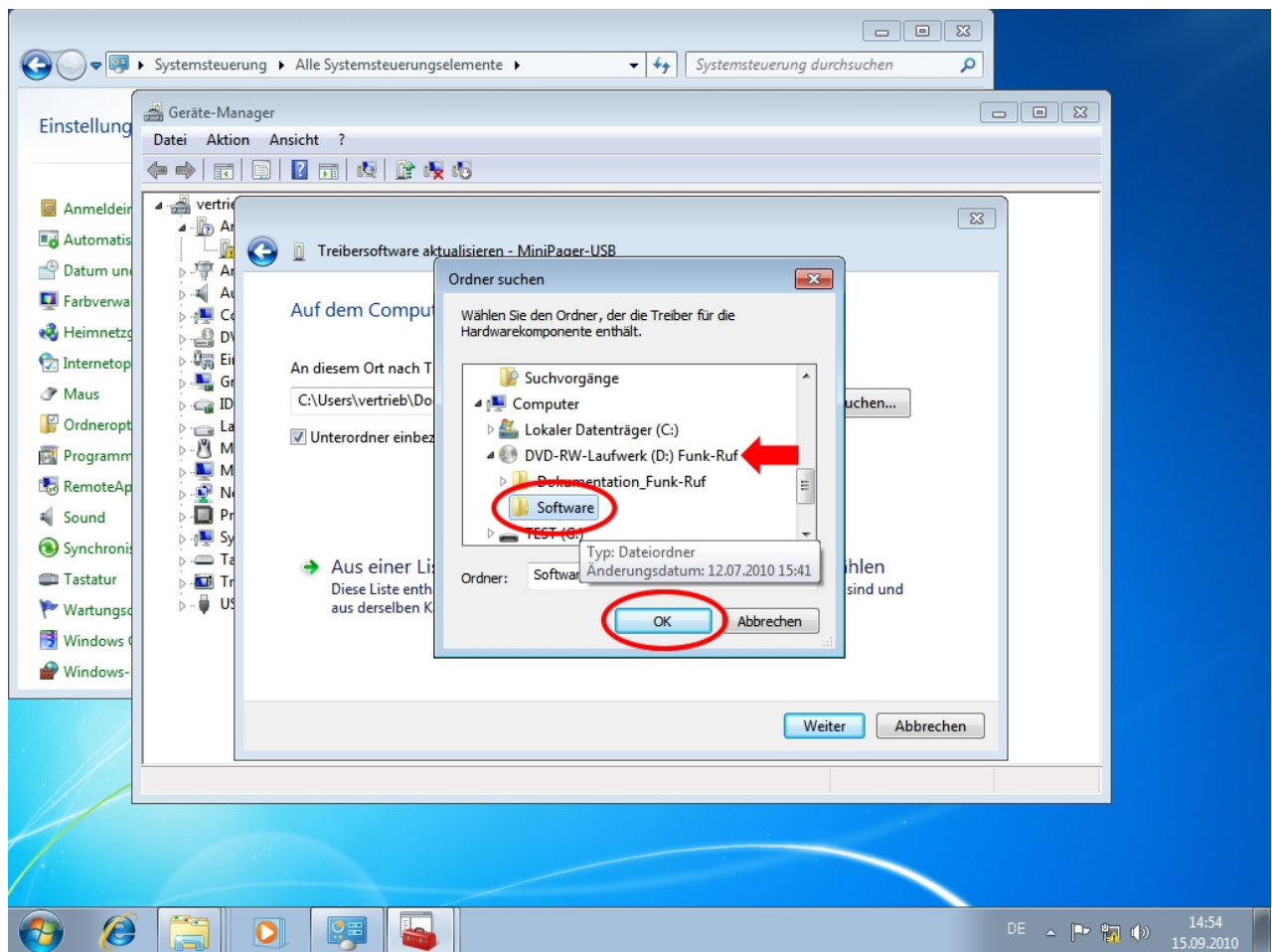




Windows 7 möchte jetzt Angaben zum Speicherort des Gerätetreibers haben. Wählen Sie den unteren Menüpunkt aus, da Sie den Treiber manuell installieren.



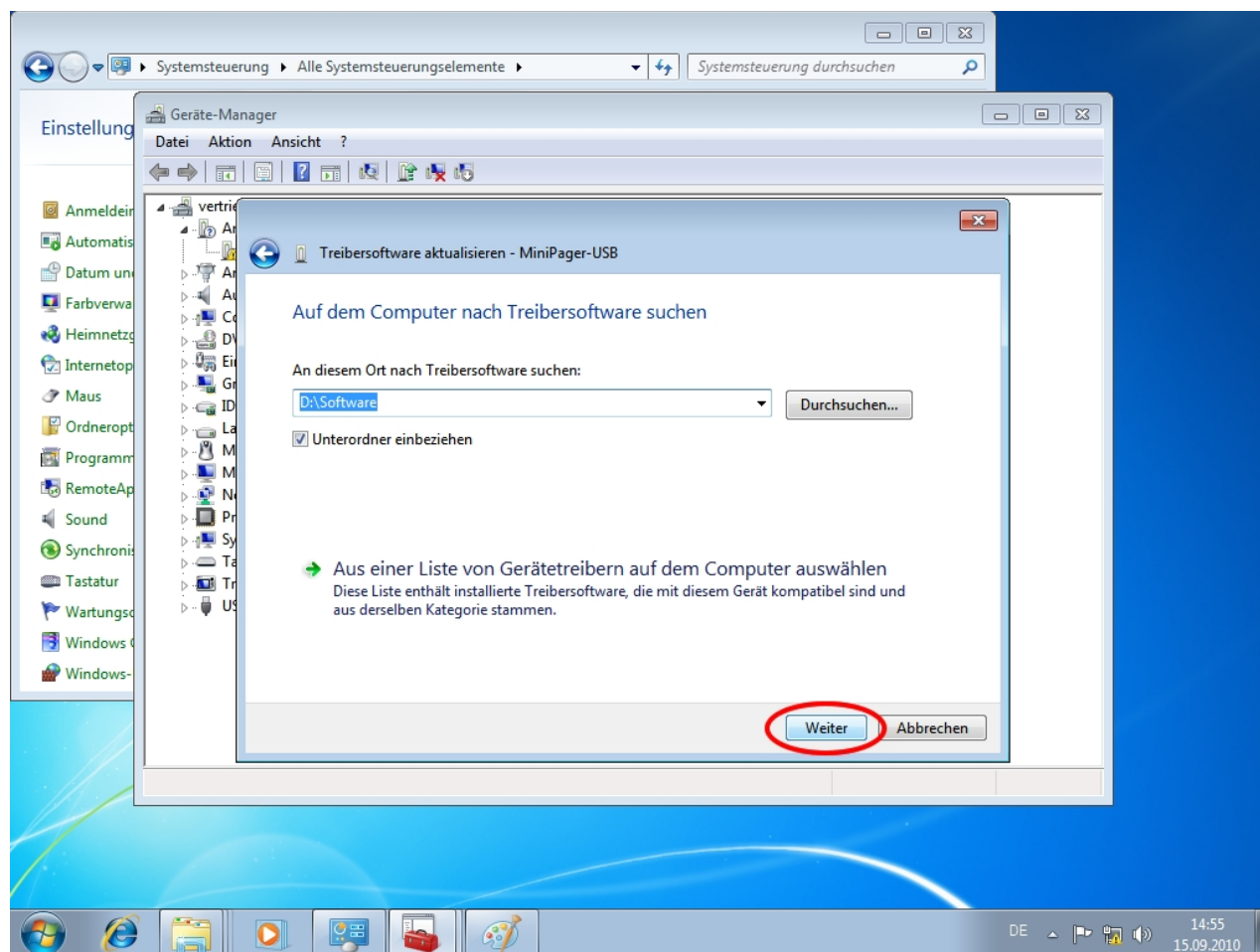
Im nächsten Installationsdialog muss der Speicherort des Gerätetreibers angegeben werden. Klicken Sie auf die Schaltfläche „Durchsuchen“.



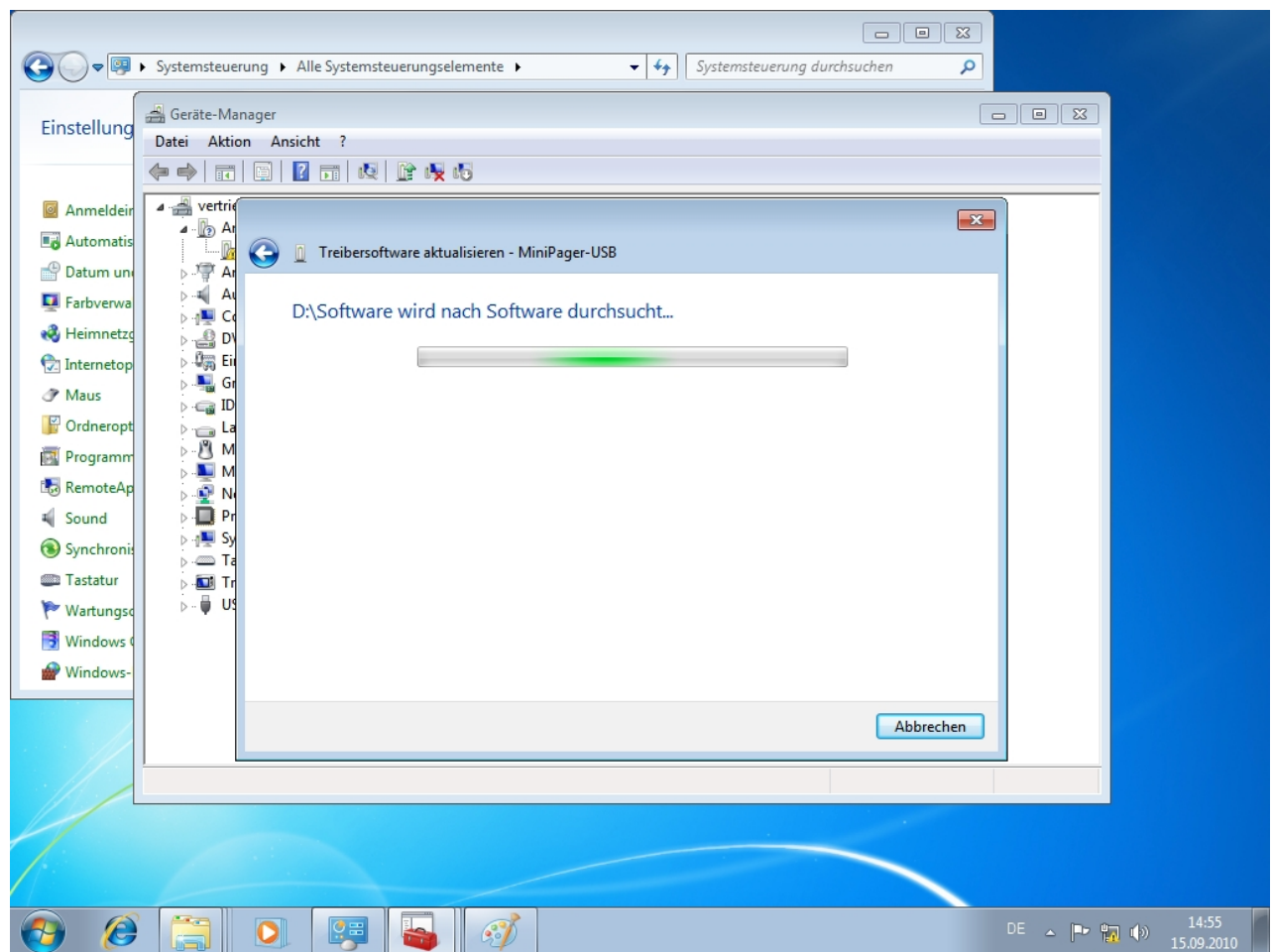
Wählen Sie jetzt ihr CD- bzw. DVD-Laufwerk aus und den Ordner „Software“, danach bestätigen Sie ihre Auswahl mit „OK“.

Haben Sie den Treiber aus dem Internet heruntergeladen, geben Sie den Speicherort an.

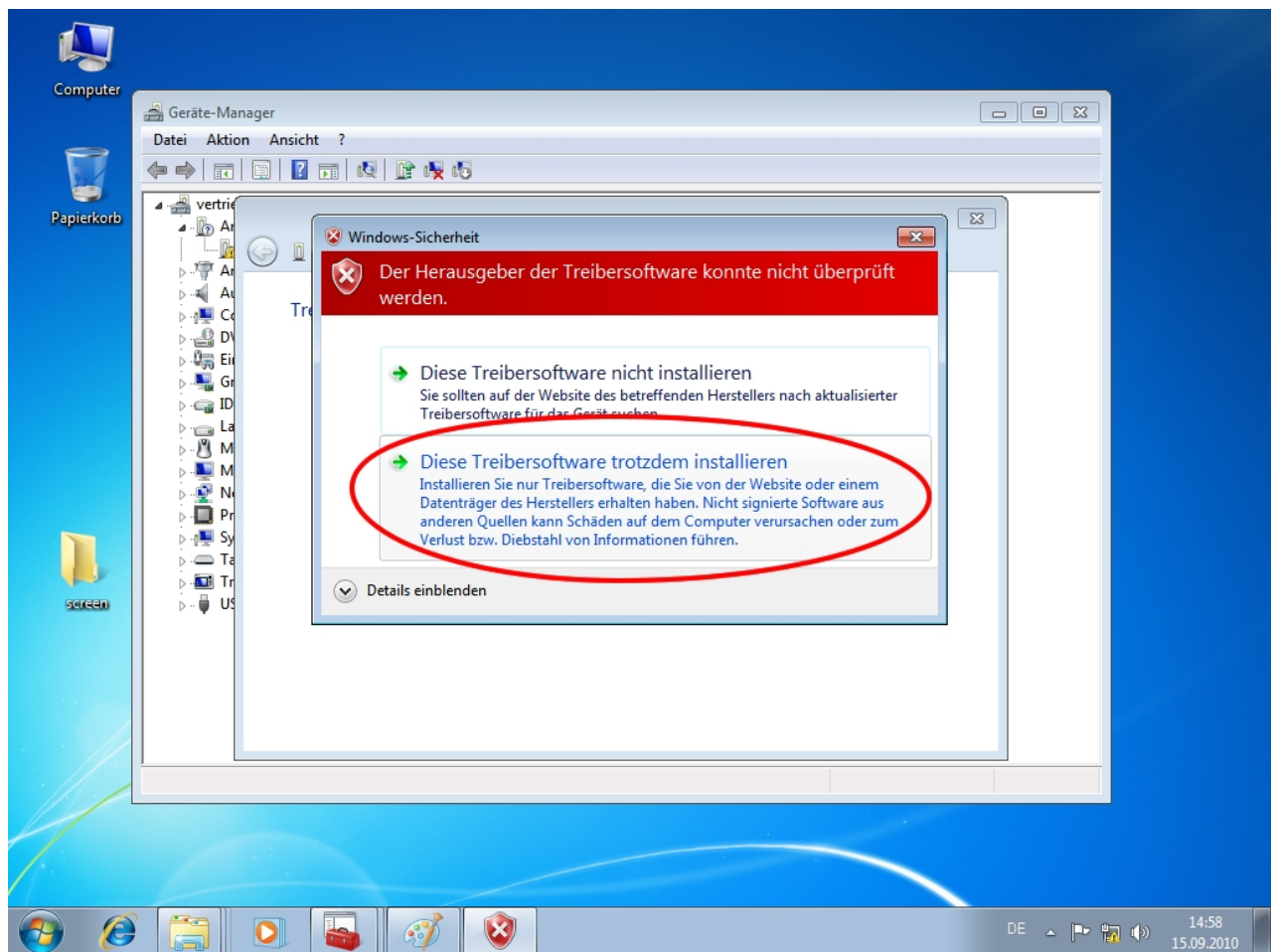




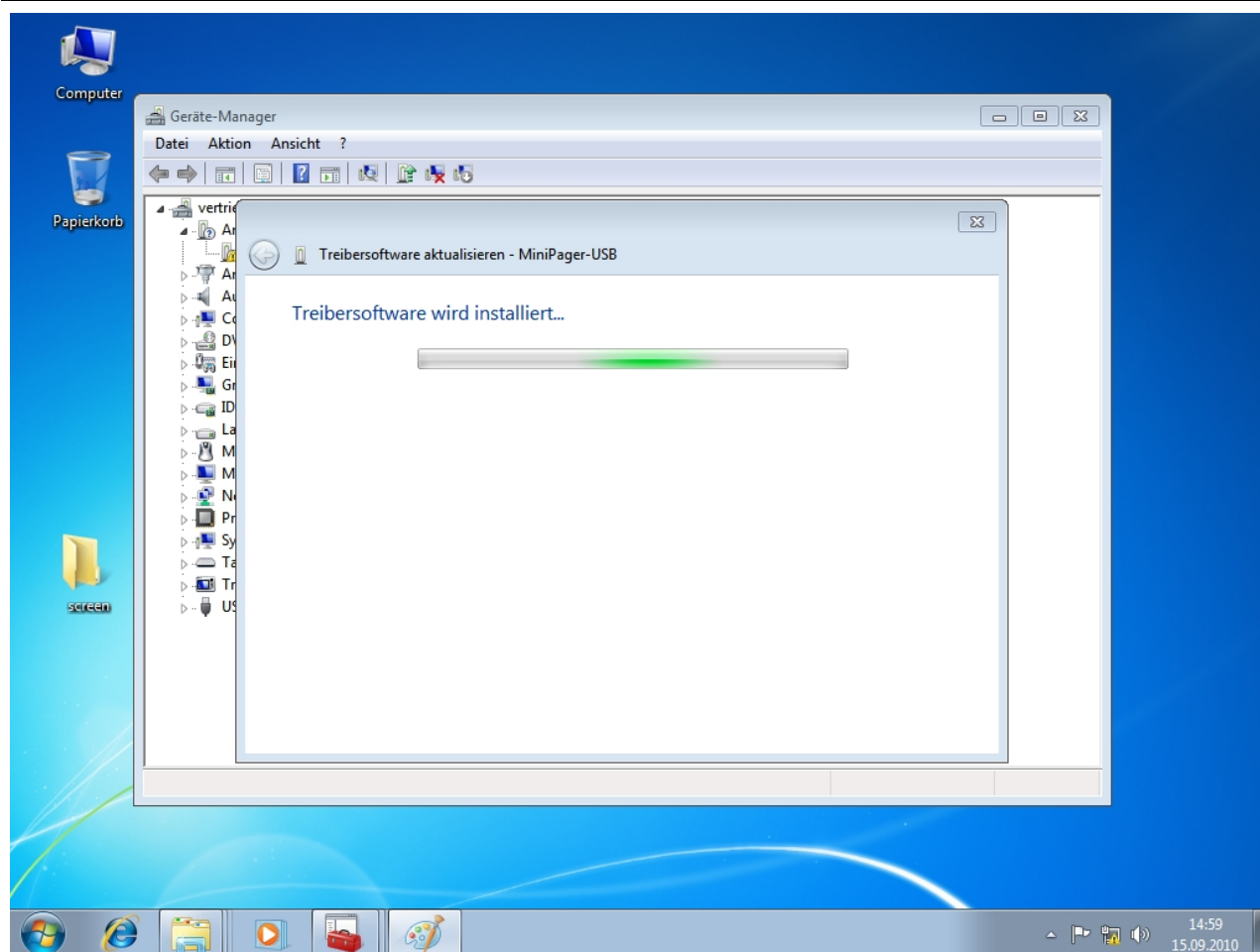
Der Installationsassistent zeigt Ihnen jetzt eine Zusammenfassung an, wählen Sie die Schaltfläche „Weiter“ aus.



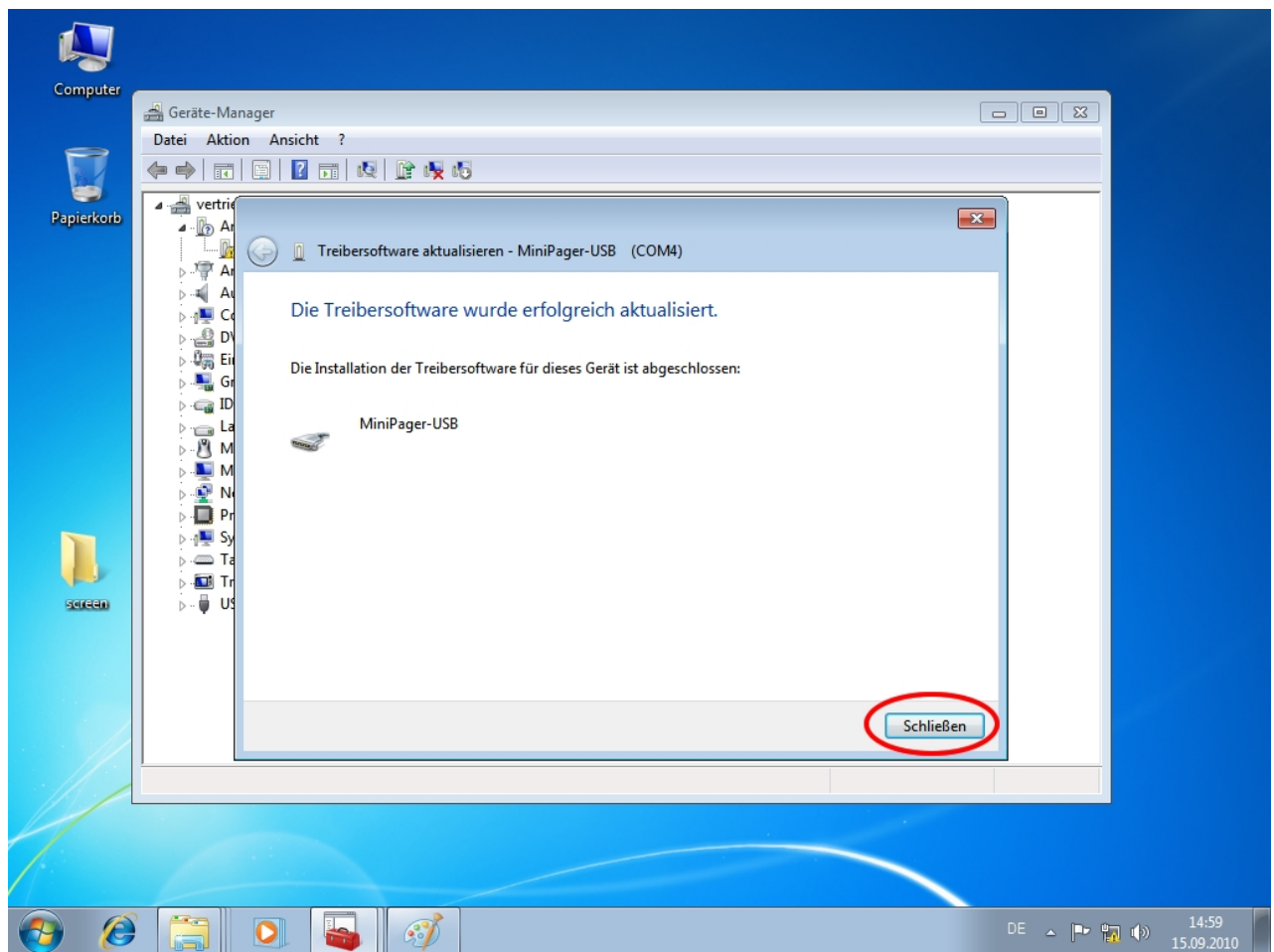
Warten Sie einen Moment, der Treiber wird überprüft.



Windows 7 überprüft die Sicherheit des Gerätetreibers, wählen Sie den unteren Menüpunkt aus: „Diese Treibersoftware trotzdem installieren“.

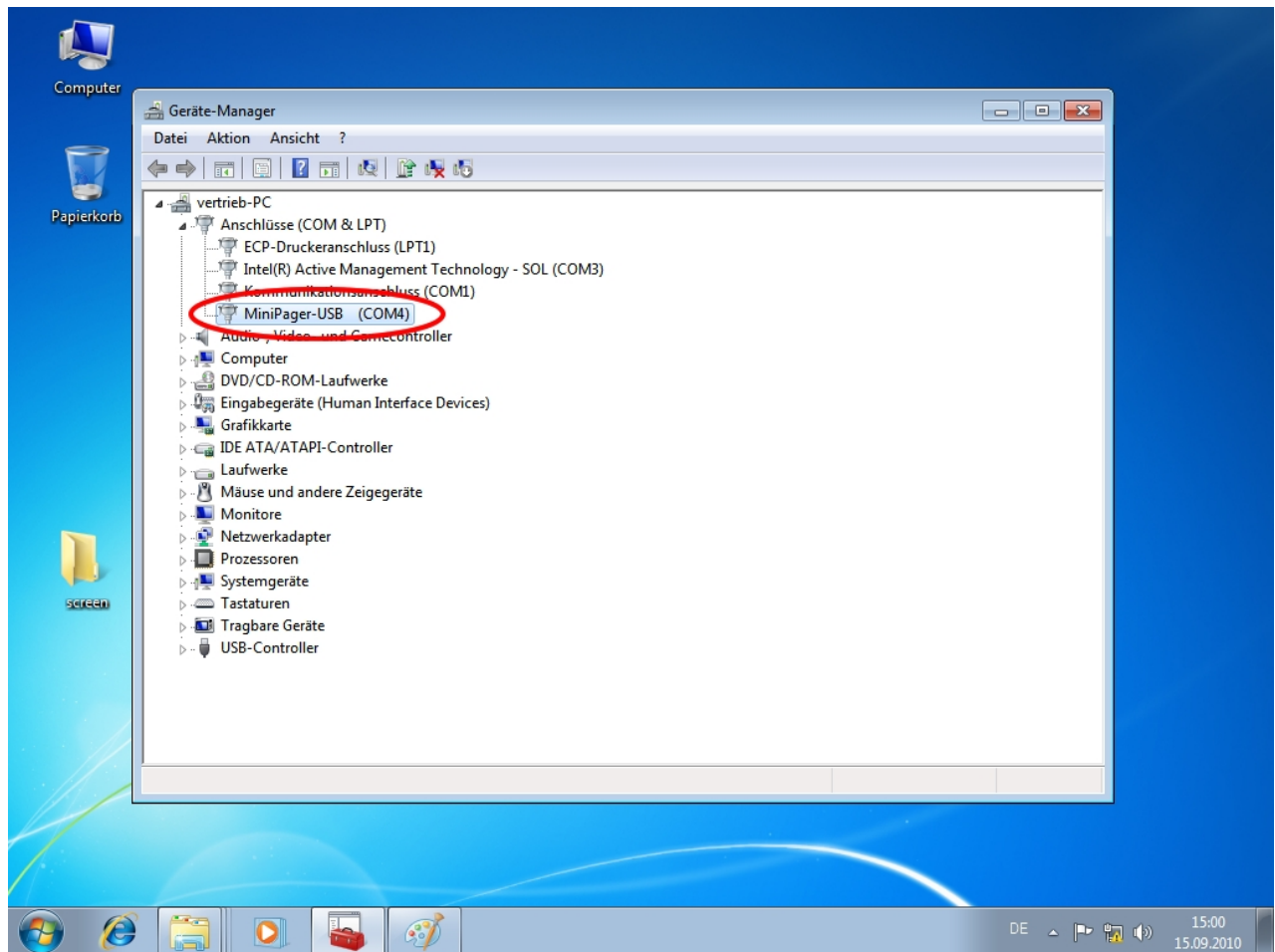


Jetzt wird die Treibersoftware auf Ihren Computer installiert, bitte warten Sie einen Moment.



Die Installation ist jetzt erfolgreich abgeschlossen, beenden Sie den Installationsassistenten mit „Schließen“.





Im Geräte-Manager wird Ihnen jetzt der Kommunikationsschnittstelle zwischen Windows und dem Mini-Pager angezeigt, hier COM4. Schließen Sie alle Fenster – Fertig!

### Nächsten Schritte

Die Zuordnung der Ruftaster 1-32 und der Küchenruf 1-16 erfolgt über die Software Direktempfang. Diese können Sie unter der Adresse [www.funk-ruf.de/index.php?section=s-id-1](http://www.funk-ruf.de/index.php?section=s-id-1) herunterladen und sofort nutzen, eine Installation ist nicht notwendig.

Die Programmierung ist in der Anleitung „Mini-Pager Direktruf: Zuordnung der Ruftaster (1-32 + 16)“ beschrieben, diese können Sie hier herunterladen:

[www.funk-ruf/download/doku/Funkruf-Empfaenger/Mini-Pager\\_Direkt\\_Zuordnung\\_Ruftaster\\_1-32.pdf](http://www.funk-ruf/download/doku/Funkruf-Empfaenger/Mini-Pager_Direkt_Zuordnung_Ruftaster_1-32.pdf)

## Installation Windows XP

### Screenshots der Konfiguration Schritt für Schritt



### Kommentare

Die Zuordnung der Mini-Pager zu den Funk-Rufknöpfen und den jeweiligen Meldetexten erfolgt an einem PC mit Hilfe des Konfigurations-Tools .

Es dient dazu, einen Mini-Pager zu benennen (z.B. „Pager: A“) und den einzelnen Funk-Rufknöpfen einen jeweiligen Meldetext zuzuweisen, der später bei Auslösung an diesem Pager erscheinen soll. Jedem Pager können bis zu 16 Rufknöpfe zugeordnet werden.

#### Die Schritte im Einzelnen:

1. USB-Stick mit Konfig-Tool an einen PC anstecken.

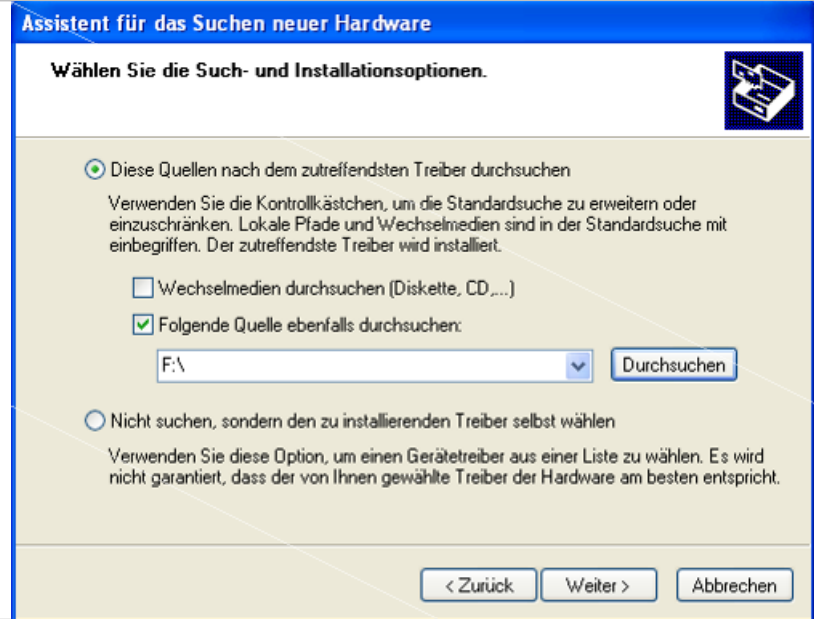
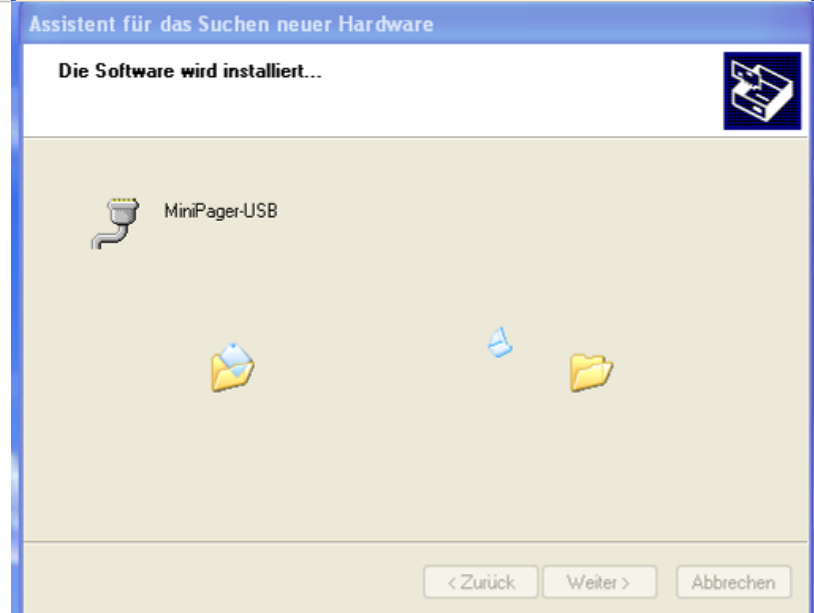
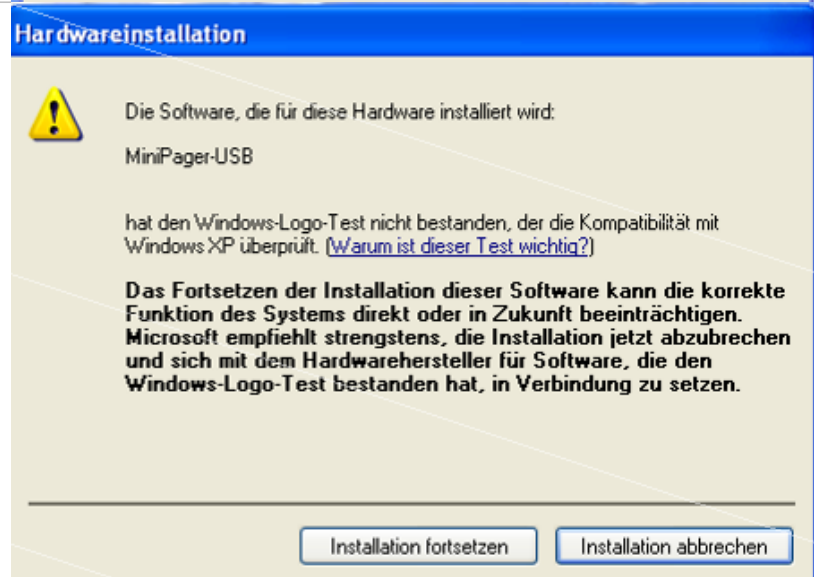
2. Installieren des Konfig-Tools gemäß den Anweisungen des Installations-Assistenten .

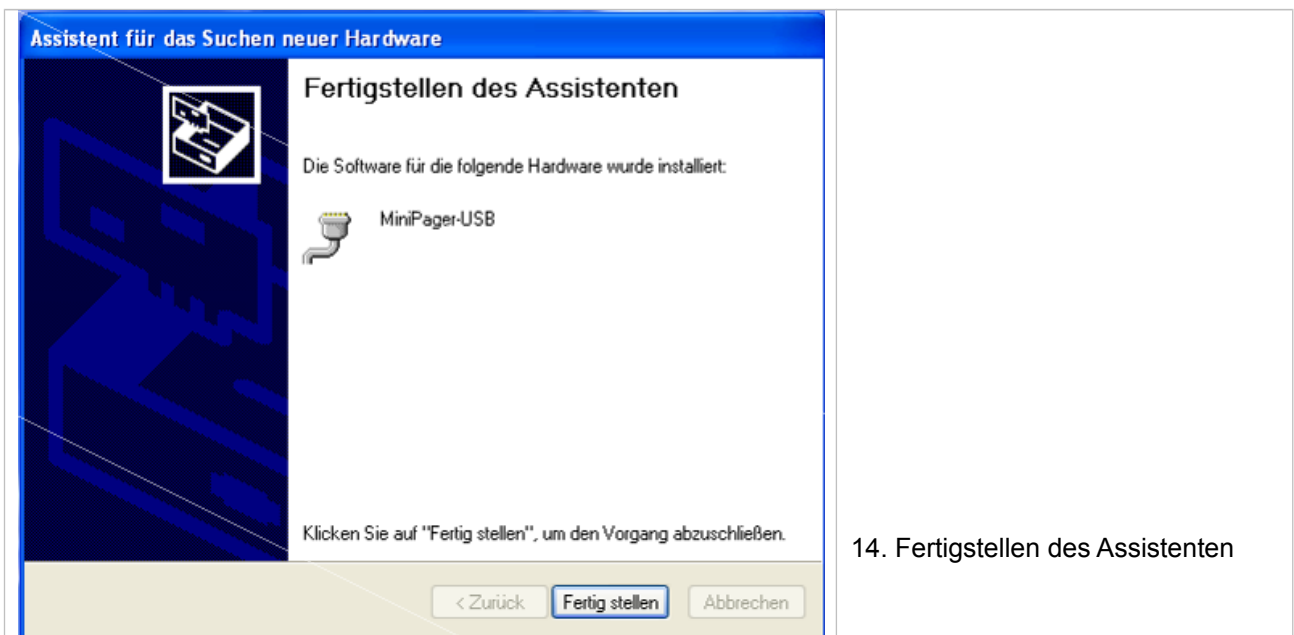
Die nebenstehenden Screenshots helfen bei den einzelnen Eingabedialogen.

3. Diese Auswahl anklicken

4. Weiter

	<p>5. Diese Auswahl anklicken</p> <p>6. Weiter</p>
	<p>7. Diese Auswahl anklicken</p> <p>8. Durchsuchen: es öffnet sich dann das nachfolgende Bild</p>
	<p>9. Den Ordner des angesteckten USB-Sticks auswählen</p> <p>10. OK</p>

	<p>Der gesuchte Ordner (z.B. F:\) wurde übernommen</p> <p>11. Weiter</p>
	<p>12. Die Software wird installiert</p>
	<p>Diese Info kann ignoriert werden</p> <p>13. Installation fortsetzen</p>



### Nächsten Schritte

Die Zuordnung der Ruftaster 1-32 und der Küchenruf 1-16 erfolgt über die Software Direktempfang. Diese können Sie unter der Adresse [www.funk-ruf.de/index.php?section=s-id-1](http://www.funk-ruf.de/index.php?section=s-id-1) herunterladen und sofort nutzen, eine Installation ist nicht notwendig.

Die Programmierung ist in der Anleitung „Mini-Pager Direktruf: Zuordnung der Ruftaster (1-32 + 16)“ beschrieben, diese können Sie hier herunterladen:

[www.funk-ruf/download/doku/Funkruf-Empfaenger/Mini-Pager\\_Direkt\\_Zuordnung\\_Ruftaster\\_1-32.pdf](http://www.funk-ruf/download/doku/Funkruf-Empfaenger/Mini-Pager_Direkt_Zuordnung_Ruftaster_1-32.pdf)



## Benutzung unter Windows 10:

Unter Windows 10 sind keine weiteren Treiberinstallationen notwendig.

Die Zuordnung der Ruftaster 1-32 und der Küchenruf 1-16 erfolgt über die Software Direktempfang. Diese können Sie unter der Adresse [www.funk-ruf.de/index.php?section=s-id-1](http://www.funk-ruf.de/index.php?section=s-id-1) herunterladen und sofort nutzen, eine Installation ist nicht notwendig.

Die Programmierung ist in der Anleitung „Mini-Pager Direktruf: Zuordnung der Ruftaster (1-32 + 16)“ beschrieben, diese können Sie hier herunterladen:

[www.funk-ruf/download/doku/Funkruf-Empfaenger/Mini-Pager\\_Direkt\\_Zuordnung\\_Ruftaster\\_1-32.pdf](http://www.funk-ruf/download/doku/Funkruf-Empfaenger/Mini-Pager_Direkt_Zuordnung_Ruftaster_1-32.pdf)