

- 8 Kanal Empfänger im robusten Kunststoff-Aufputzgehäuse
- 8 potentialfreie Relaisausgänge (Umschalter; max. 24Vdc / 1A oder 100Vac / 0,3A)
- 6 verschiedene Empfangsbetriebsarten per DIP-Schalter wählbar
- optische Ausgangszustandsanzeigen
- Versorgungsspannung 12Vdc (externes Steckernetzteil im Lieferumfang enthalten)
- Stromaufnahme 40mA (stand-by) / 250mA max.
- Betriebsfrequenz 868MHz (SRD-Band) anmelde- und gebührenfrei in Ländern der EG kombinierbar mit allen Funk-Sendern und Funk-Sende-Empfängern der HE° Funkruf Familie

Funktion der DIP-Schalter

Jeweils mit einem DIP-Schalter (siehe Skizze) wird die Betriebsart, Funktion jedes Ausgangs und ggf. die Adresse festgelegt.

Adressierung

Über den DIP-Schalter "Adresse" kann eine Stationsnummer vergeben werden. Die 8-Kanal Handsender HS-8, die Sendestationen FRT-16S und die 8-Kanal Wandsender WS-8 können somit direkt "out of the box" mit dem Empfängersystem gekoppelt werden. Bei DIP-Schalterstellung "0" werden die eingelernten Sender verwendet (z.B. Tischrufsender).

Einlernen von Funkruf Sendern

Mitgelieferte Funksender sind bereits auf das System eingelernt. Es können jederzeit neue Sender eingelernt oder das System neu konfiguriert werden. Zum ein-/ umlernen wird die Taste "lernen" gedrückt. Die LED "lernen" leuchtet. Jetzt muss innerhalb von 10 Sekunden der einzulernende Sender ausgelöst werden. Die LED "lernen" blinkt. Mit dem betätigen einer der 8 Taster "Ausgang" wird der Sender diesem Ausgang zugewiesen. Die LED "lernen" erlischt.

Jedem Relaisausgang können bis zu 8 Sender zugewiesen werden. Diese 8 Speicherplätze werden mit Hilfe des DIP-Schalters "Adresse" ausgewählt. Wenn alle Schalter auf "OFF" stehen, wird der Speicherplatz 1 ausgewählt. So können insgesamt 64 Sender eingelernt werden.

Beispiel: Es werden zwei Sender auf Ausgang 1 und ein Sender auf Ausgang 2 eingelernt:

1. DIP-Schalter "Adresse" Schalter 1 auf ON (alle anderen auf OFF)
 Taster "lernen" drücken (LED "lernen" leuchtet)
 Sender 1 auslösen (LED "lernen" blinkt)
 Taster 1 "Ausgang" drücken -> Der Sender 1 ist auf dem ersten Speicherplatz von Ausgang 1 eingelernt
2. DIP-Schalter "Adresse" Schalter 2 auf ON (alle anderen auf OFF)
 Taster "lernen" drücken (LED "lernen" leuchtet)
 Sender 2 auslösen (LED "lernen" blinkt)
 Taster 1 "Ausgang" drücken -> Der Sender 2 ist auf dem zweiten Speicherplatz von Ausgang 1 eingelernt
3. DIP-Schalter "Adresse" Schalter 1 auf ON (alle anderen auf OFF)
 Taster "lernen" drücken (LED "lernen" leuchtet)
 Sender 3 auslösen (LED "lernen" blinkt)
 Taster 2 "Ausgang" drücken -> Der Sender 3 ist auf dem ersten Speicherplatz von Ausgang 2 eingelernt

Betriebsarten

Die Betriebsarten werden mit Hilfe des DIP-Schalters "Betriebsart" ausgewählt. Es darf stets nur einer der Schalter aktiviert werden. Eine fehlerhafte Auswahl wird dem Benutzer durch Blinken der Ausgangs-LEDs angezeigt.

1. **Tastbetrieb** *(DIP-Schalter 1 ON, alle anderen OFF)*
Das aktivierte Relais zieht beim Sendevorgang an und fällt automatisch nach ca. 0,75 Sekunden ab.
2. **Bistabiler Betrieb** *(DIP-Schalter 2 ON, alle anderen OFF)*
Bei dem ersten Sendevorgang zieht das aktivierte Relais an. Bei dem zweiten Sendevorgang fällt es ab.
3. **Speichernder Betrieb** *(DIP-Schalter 3 ON, alle anderen OFF)*
Ein einmal durch einen Sendevorgang aktiviertes Relais bleibt solange angezogen, bis der entsprechende Taster "Ausgang" betätigt wird.
4. **Programmierbarer Betrieb** *(DIP-Schalter 4 ON, alle anderen OFF)*
Mit dem DIP-Schalter "Ausgänge" kann jedes der acht Relais so programmiert werden, dass es entweder im Tastbetrieb oder im bistabilen Betrieb arbeitet. Wird z.B. der DIP-Schalter 1 auf ON gestellt, dann verhält sich das Relais 1 bistabil, während alle anderen im Tastbetrieb arbeiten.
5. **Überschreibender Betrieb** *(DIP-Schalter 5 ON, alle anderen OFF)*
Nach einem Sendevorgang bleibt das aktivierte Relais solange angezogen, bis ein weiterer Sendevorgang ein anderes Relais aktiviert. Das zuletzt aktivierte Relais kann mit Hilfe des entsprechenden Tasters "Ausgang" zurück gesetzt werden.
6. **Fernlösch Betrieb** *(DIP-Schalter 6 ON, alle anderen OFF)*
In Verbindung mit einem Funkruf Pager kann ein aktiviertes Relais mit Hilfe der Funktion "Fernlöschen" vom Pager aus zurück gesetzt werden. Wenn mehrere Sender auf einen Ausgang eingelernt sind, fungiert der Ausgang als Sammelausgang. Erst wenn alle Rufe, die auf diesen Ausgang eingelernt sind "ferngelöscht" wurden, wird der Ausgang zurück gesetzt.

Installation

Das Gehäuse wird nach dem entfernen des Deckels mit 4 Schrauben montiert. Der Niederspannungsstecker des Netzteils wird in die Buchse auf der Platine gesteckt, die Schaltungen werden an die Schraubklemmen angeschlossen. Danach werden Abdeckung und Deckel montiert.

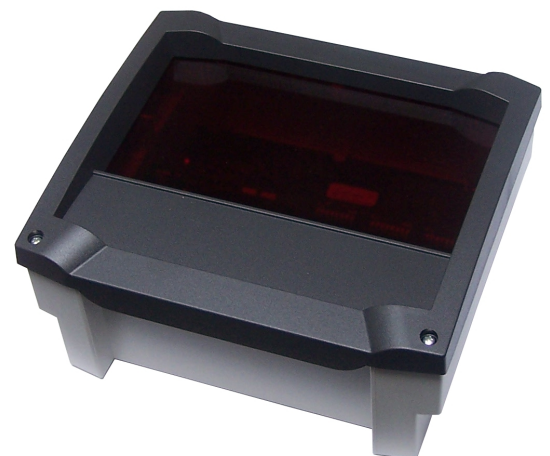
Bei der Installation ist auf eine sorgfältige Auswahl des Montageortes zu achten. Das Gerät darf nicht in geschlossene Stahlschränke oder Schaltschränke eingebaut werden, da hierdurch die innenliegende Empfangsantenne abgeschirmt wird. Stahlträger oder Blechwände in der Nähe des Gerätes reduzieren i.a. die Reichweite der Funkanlage.

Gehäuseabmessungen (lxbxh):
179mm x 199mm x 90mm

Optionen

- Wandlaschen (ABS lichtgrau)
- Tragschiene (Aluminium 35mm)
- Hutschiene DIN EN 60715 TH 35
- Wandbefestigungswinkel 20° (Stahl rostfrei)
- Universal Wandbefestigung

- externe Antenne (mit Schaubanschluss)
- Schraubklemmen für externe Spannungsversorgung (z.B. für DIN-Schienen-Netzteil)



Ansicht mit Abdeckung und Deckel